



NUEVOS PRODUCTOS

GARANTÍA
LÍNEA AZUL
10 AÑOS
Ó 160,000 KM
Por defectos
de fabricación.



BOLETÍN LA0007



GARANTÍA
LÍNEA AZUL
10 AÑOS
Ó 160,000 KM
Por defectos
de fabricación.

NUEVOS 2026



1803086 / RESORTE DELANTERO

CHEVROLET

**PARQUE
VEHICULAR**

NOTAS

CRUZE

2016-2019

13,979

1.4L L4

PARQUE VEHICULAR TOTAL: 13,979



GARANTÍA
LÍNEA AZUL
10 AÑOS
Ó 160,000 KM
Por defectos
de fabricación.

NUEVOS 2026



1803087 / **RESORTE DELANTERO**

CHEVROLET

**PARQUE
VEHICULAR**

GROOVE

2022-2025

51,694

PARQUE VEHICULAR TOTAL: 51,694

DAR[®]
Refaccionarias

GARANTÍA
LÍNEA AZUL
10 AÑOS
Ó 160,000 KM
Por defectos
de fabricación.

NUEVOS 2026



1803091 / RESORTE DELANTERO

CHEVROLET

**PARQUE
VEHICULAR**

NOTAS

**S10 MAX
S10**

**2023-2026
2016-2017**

**61,153
14,784**

PICKUP

PARQUE VEHICULAR TOTAL: 75,937



GARANTÍA
LÍNEA AZUL
10 AÑOS
Ó 160,000 KM
Por defectos
de fabricación.

NUEVOS 2026



1803092 / **RESORTE DELANTERO**

CHEVROLET

**PARQUE
VEHICULAR**

TORNADO VAN	2022-2026	60,864

PARQUE VEHICULAR TOTAL: 60,864



GARANTÍA
LÍNEA AZUL
10 AÑOS
Ó 160,000 KM
Por defectos
de fabricación.

NUEVOS 2026



1805006 / RESORTE TRASERO

HYUNDAI

**PARQUE
VEHICULAR**

NOTAS

Modelo	Años	Parque Vehicular	Notas
ELANTRA	2011-2016	19,253	1.8L L4

PARQUE VEHICULAR TOTAL: 19,253



GARANTÍA
LÍNEA AZUL
10 AÑOS
Ó 160,000 KM
Por defectos
de fabricación.

NUEVOS 2026



1805007 / **RESORTE DELANTERO**

HYUNDAI

**PARQUE
VEHICULAR**

NOTAS

ELANTRA	2017-2022	15,906	2.0L L4

PARQUE VEHICULAR TOTAL: 15,906



GARANTÍA
LÍNEA AZUL
10 AÑOS
Ó 160,000 KM
Por defectos
de fabricación.

NUEVOS 2026



1805013 / **RESORTE DELANTERO**

KIA

**PARQUE
VEHICULAR**

NOTAS

FORTE

2016-2022

99,765

2.0L L4

PARQUE VEHICULAR TOTAL: 99,765



GARANTÍA
LÍNEA AZUL
10 AÑOS
Ó 160,000 KM
Por defectos
de fabricación.

NUEVOS 2026



1805020 / **RESORTE TRASERO**

KIA

**PARQUE
VEHICULAR**

K3

2024-2026

98,029

PARQUE VEHICULAR TOTAL: 98,029



GARANTÍA
LÍNEA AZUL
10 AÑOS
Ó 160,000 KM
Por defectos
de fabricación.

NUEVOS 2026



1805022 / **RESORTE TRASERO**

KIA

**PARQUE
VEHICULAR**

RIO

2012-2017

30,083

PARQUE VEHICULAR TOTAL: 30,083

10



GARANTÍA
LÍNEA AZUL
10 AÑOS
Ó 160,000 KM
Por defectos
de fabricación.

NUEVOS 2026



1808057 / **RESORTE DELANTERO**

FORD

**PARQUE
VEHICULAR**

NOTAS

FIESTA

2011-2019

90,734

1.6L L4

PARQUE VEHICULAR TOTAL: 90,734



GARANTÍA
LÍNEA AZUL
10 AÑOS
Ó 160,000 KM
Por defectos
de fabricación.

NUEVOS 2026



1808060 / **RESORTE TRASERO**

FORD

**PARQUE
VEHICULAR**

NOTAS

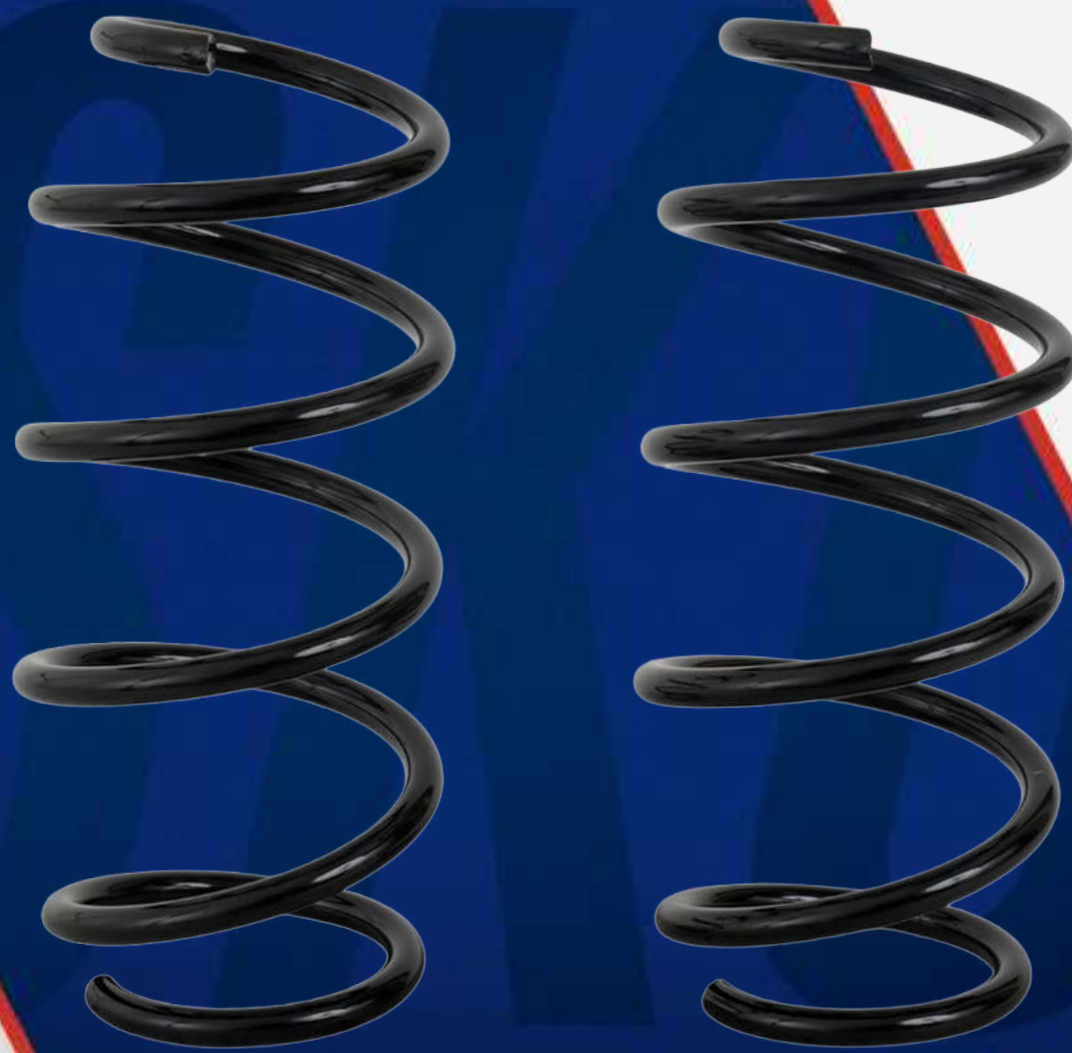
FIGO	2016-2021	99,812	1.5L L4

PARQUE VEHICULAR TOTAL: 99,812



GARANTÍA
LÍNEA AZUL
10 AÑOS
Ó 160,000 KM
Por defectos
de fabricación.

NUEVOS 2026



1808062 / **RESORTE TRASERO**

FORD

**PARQUE
VEHICULAR**

FIESTA	2014-2019	57,184
TRANSIT COURIER	2021-2023	5,310

PARQUE VEHICULAR TOTAL: 62,494



GARANTÍA
LÍNEA AZUL
10 AÑOS
Ó 160,000 KM
Por defectos
de fabricación.

NUEVOS 2026



1809040 / **RESORTE DELANTERO**

HONDA

**PARQUE
VEHICULAR**

ODYSSEY

2005-2010

22,618

PARQUE VEHICULAR TOTAL: 22,618



GARANTÍA
LÍNEA AZUL
10 AÑOS
Ó 160,000 KM
Por defectos
de fabricación.

NUEVOS 2026



1809041 / RESORTE DELANTERO

HONDA

**PARQUE
VEHICULAR**

Modelo	Años	Parque Vehicular
PILOT	2009-2015	17,053

PARQUE VEHICULAR TOTAL: 17,053



GARANTÍA
LÍNEA AZUL
10 AÑOS
Ó 160,000 KM
Por defectos
de fabricación.

NUEVOS 2026



1809042 / **RESORTE DELANTERO**

HONDA

**PARQUE
VEHICULAR**

Modelo	Años	Parque Vehicular
CR-V	2007-2011	68,165

PARQUE VEHICULAR TOTAL: 68,165



GARANTÍA
LÍNEA AZUL
10 AÑOS
Ó 160,000 KM
Por defectos
de fabricación.

NUEVOS 2026



1809043 / RESORTE DELANTERO

HONDA

**PARQUE
VEHICULAR**

Modelo	Años	Parque Vehicular
CR-V	2012-2014	61,552

PARQUE VEHICULAR TOTAL: 61,552



GARANTÍA
LÍNEA AZUL
10 AÑOS
Ó 160,000 KM
Por defectos
de fabricación.

NUEVOS 2026



1809044 / **RESORTE DELANTERO**

HONDA

**PARQUE
VEHICULAR**

Modelo	Años	Parque Vehicular
CR-V	2015-2016	42,605

PARQUE VEHICULAR TOTAL: 42,605



GARANTÍA
LÍNEA AZUL
10 AÑOS
Ó 160,000 KM
Por defectos
de fabricación.

NUEVOS 2026



1809045 / **RESORTE DELANTERO**

HONDA

**PARQUE
VEHICULAR**

HR-V	2016-2022	97,111

PARQUE VEHICULAR TOTAL: 97,111



GARANTÍA
LÍNEA AZUL
10 AÑOS
Ó 160,000 KM
Por defectos
de fabricación.

NUEVOS 2026



1809046 / **RESORTE TRASERO**

HONDA

**PARQUE
VEHICULAR**

HR-V	2016-2022	97,111

PARQUE VEHICULAR TOTAL: 97,111



GARANTÍA
LÍNEA AZUL
10 AÑOS
Ó 160,000 KM
Por defectos
de fabricación.

NUEVOS 2026



1809049 / **RESORTE TRASERO**

HONDA

**PARQUE
VEHICULAR**

CITY	2014-2023	107,926
FIT	2015-2020	41,594

PARQUE VEHICULAR TOTAL: 149,520



GARANTÍA
LÍNEA AZUL
10 AÑOS
Ó 160,000 KM
Por defectos
de fabricación.

NUEVOS 2026



1809055 / **RESORTE DELANTERO**

HONDA

**PARQUE
VEHICULAR**

CIVIC	2006-2011	56,381

PARQUE VEHICULAR TOTAL: 56,381



GARANTÍA
LÍNEA AZUL
10 AÑOS
Ó 160,000 KM
Por defectos
de fabricación.

NUEVOS 2026



1813016 / RESORTE DELANTERO

MAZDA, TOYOTA

**PARQUE
VEHICULAR**

NOTAS

2	2016-2026	97,683	1.5L L4
YARIS	2016-2020	33,117	

PARQUE VEHICULAR TOTAL: 130,800



GARANTÍA
LÍNEA AZUL
10 AÑOS
Ó 160,000 KM
Por defectos
de fabricación.

NUEVOS 2026



1813017 / RESORTE TRASERO

MAZDA, TOYOTA

**PARQUE
VEHICULAR**

NOTAS

2	2016-2026	97,683	1.5L L4
YARIS	2016-2019	32,287	

PARQUE VEHICULAR TOTAL: 129,970



GARANTÍA
LÍNEA AZUL
10 AÑOS
Ó 160,000 KM
Por defectos
de fabricación.

NUEVOS 2026



1813019 / **RESORTE DELANTERO**

MAZDA

**PARQUE
VEHICULAR**

NOTAS

3

2014-2018

27,334

2.0L L4

PARQUE VEHICULAR TOTAL: 27,334



GARANTÍA
LÍNEA AZUL
10 AÑOS
Ó 160,000 KM
Por defectos
de fabricación.

NUEVOS 2026



1813021 / **RESORTE TRASERO**

MAZDA

**PARQUE
VEHICULAR**

NOTAS

3

2019-2026

138,303

2.5L L4

PARQUE VEHICULAR TOTAL: 138,303



GARANTÍA
LÍNEA AZUL
10 AÑOS
Ó 160,000 KM
Por defectos
de fabricación.

NUEVOS 2026



1815003 / **RESORTE DELANTERO**

MITSUBISHI

**PARQUE
VEHICULAR**

MONTERO	2001-2006	1,459

PARQUE VEHICULAR TOTAL: 1,459



GARANTÍA
LÍNEA AZUL
10 AÑOS
Ó 160,000 KM
Por defectos
de fabricación.

NUEVOS 2026



1815015 / **RESORTE DELANTERO**

MITSUBISHI

**PARQUE
VEHICULAR**

XPANDER

2022-2023

10,124

PARQUE VEHICULAR TOTAL: 10,124



GARANTÍA
LÍNEA AZUL
10 AÑOS
Ó 160,000 KM
Por defectos
de fabricación.

NUEVOS 2026



1815016 / **RESORTE TRASERO**

MITSUBISHI

**PARQUE
VEHICULAR**

XPANDER	2022-2023	10,124

PARQUE VEHICULAR TOTAL: 10,124



GARANTÍA
LÍNEA AZUL
10 AÑOS
Ó 160,000 KM
Por defectos
de fabricación.

NUEVOS 2026



1816048 / **RESORTE DELANTERO**

NISSAN

**PARQUE
VEHICULAR**

ROGUE

2008-2013

27,095

PARQUE VEHICULAR TOTAL: 27,095



GARANTÍA
LÍNEA AZUL
10 AÑOS
Ó 160,000 KM
Por defectos
de fabricación.

NUEVOS 2026



1816049 / **RESORTE TRASERO**

NISSAN

**PARQUE
VEHICULAR**

ROGUE

2008-2013

27,095

PARQUE VEHICULAR TOTAL: 27,095



GARANTÍA
LÍNEA AZUL
10 AÑOS
Ó 160,000 KM
Por defectos
de fabricación.

NUEVOS 2026



1819008 / **RESORTE TRASERO**

RENAULT

**PARQUE
VEHICULAR**

LOGAN	2015-2024	31,152

PARQUE VEHICULAR TOTAL: 31,152



GARANTÍA
LÍNEA AZUL
10 AÑOS
Ó 160,000 KM
Por defectos
de fabricación.

NUEVOS 2026



1824004 / **RESORTE TRASERO**

SUZUKI

**PARQUE
VEHICULAR**

CIAZ	2016-2023	8,557

PARQUE VEHICULAR TOTAL: 8,557



GARANTÍA
LÍNEA AZUL
10 AÑOS
Ó 160,000 KM
Por defectos
de fabricación.

NUEVOS 2026



1825037 / **RESORTE DELANTERO**

TOYOTA

**PARQUE
VEHICULAR**

HIGHLANDER	2014-2017	14,584

PARQUE VEHICULAR TOTAL: 14,584



GARANTÍA
LÍNEA AZUL
10 AÑOS
Ó 160,000 KM
Por defectos
de fabricación.

NUEVOS 2026



1825042 / **RESORTE DELANTERO**

TOYOTA

**PARQUE
VEHICULAR**

NOTAS

AVANZA

2012-2026

113,104

1.5L L4

PARQUE VEHICULAR TOTAL: 113,104



GARANTÍA
LÍNEA AZUL
10 AÑOS
Ó 160,000 KM
Por defectos
de fabricación.

NUEVOS 2026



1825047 / **RESORTE TRASERO**

TOYOTA

**PARQUE
VEHICULAR**

NOTAS

COROLLA

2020-2026

26,308

2.0L L4

PARQUE VEHICULAR TOTAL: 26,308



GARANTÍA
LÍNEA AZUL
10 AÑOS
Ó 160,000 KM
Por defectos
de fabricación.

NUEVOS 2026



1825049 / **RESORTE TRASERO**

TOYOTA

**PARQUE
VEHICULAR**

PRIUS C

2018-2021

19,166

PARQUE VEHICULAR TOTAL: 19,166



GARANTÍA
LÍNEA AZUL
10 AÑOS
Ó 160,000 KM
Por defectos
de fabricación.

NUEVOS 2026



1826022 / RESORTE TRASERO

VOLKSWAGEN

PARQUE VEHICULAR

NOTAS

SHARAN
EUROVAN

2002-2008
2000-2002

6,774
278

2.8L V6

PARQUE VEHICULAR TOTAL: 7,052



GARANTÍA
LÍNEA AZUL
10 AÑOS
Ó 160,000 KM
Por defectos
de fabricación.

NUEVOS 2026



1826027 / RESORTE TRASERO

SEAT

**PARQUE
VEHICULAR**

NOTAS

IBIZA

2018-2026

62,581

1.6L L4

PARQUE VEHICULAR TOTAL: 62,581



GARANTÍA
LÍNEA AZUL
10 AÑOS
Ó 160,000 KM
Por defectos
de fabricación.

NUEVOS 2026



1826030 / **RESORTE DELANTERO**

VOLKSWAGEN

**PARQUE
VEHICULAR**

NIVUS	2022-2024	12,252
POLO	2024-2026	11,538

PARQUE VEHICULAR TOTAL: 74,119



GARANTÍA
LÍNEA AZUL
10 AÑOS
Ó 160,000 KM
Por defectos
de fabricación.

NUEVOS 2026



1826031 / **RESORTE TRASERO**

VOLKSWAGEN

**PARQUE
VEHICULAR**

NIVUS	2022-2024	12,252

PARQUE VEHICULAR TOTAL: 12,252



GARANTÍA
LÍNEA AZUL
10 AÑOS
Ó 160,000 KM
Por defectos
de fabricación.

NUEVOS 2026



1826032 / RESORTE DELANTERO

VOLKSWAGEN, SEAT *PARQUE VEHICULAR*

JETTA A8	2019-2026	123,934
TIGUAN	2018-2024	91,987
TAOS	2021-2026	69,454
ATECA	2017-2025	10,013

PARQUE VEHICULAR TOTAL: 295,388



GARANTÍA
LÍNEA AZUL
10 AÑOS
Ó 160,000 KM
Por defectos
de fabricación.

NUEVOS 2026



1826033 / RESORTE TRASERO

VOLKSWAGEN, SEAT *PARQUE VEHICULAR*

TIGUAN	2018-2024	91,987
TAOS	2021-2026	69,454
ATECA	2017-2025	10,013

PARQUE VEHICULAR TOTAL: 171,454



GARANTÍA
LÍNEA AZUL
10 AÑOS
Ó 160,000 KM
Por defectos
de fabricación.

NUEVOS 2026



1826041 / RESORTE TRASERO

VOLKSWAGEN, SEAT

**PARQUE
VEHICULAR**

NOTAS

TIGUAN
TAOS
ATECA

2018-2024
2021-2026
2017-2025

91,987
69,454
10,013

FWD

PARQUE VEHICULAR TOTAL: 171,454



GARANTÍA
LÍNEA AZUL
10 AÑOS
Ó 160,000 KM
Por defectos
de fabricación.

NUEVOS 2026



1826044 / RESORTE TRASERO

VOLKSWAGEN

PARQUE VEHICULAR

NOTAS

VOLKSWAGEN	PARQUE VEHICULAR	NOTAS
JETTA	2013-2018	159,585
JETTA	2019-2026	123,934
		2.5L L5

PARQUE VEHICULAR TOTAL: 283,519



GARANTÍA
LÍNEA AZUL
10 AÑOS
Ó 160,000 KM
Por defectos
de fabricación.

NUEVOS 2026



1826045 / RESORTE DELANTERO

VOLKSWAGEN, SEAT

**PARQUE
VEHICULAR**

NOTAS

JETTA A8	2019-2026	123,934	
TIGUAN	2018-2024	73,431	FWD
TAOS	2021-2026	69,454	
ATECA	2017-2025	10,013	

PARQUE VEHICULAR TOTAL: 276,832



GARANTÍA
LÍNEA AZUL
10 AÑOS
Ó 160,000 KM
Por defectos
de fabricación.

NUEVOS 2026



1832004 / **RESORTE TRASERO**

MG

**PARQUE
VEHICULAR**

Modelo	Años	Parque Vehicular
HS	2021-2025	13,163
RX5	2024	9,417

PARQUE VEHICULAR TOTAL: 22,580



GARANTÍA
LÍNEA AZUL
10 AÑOS
Ó 160,000 KM
Por defectos
de fabricación.

NUEVOS 2026



1832006 / **RESORTE TRASERO**

MG

**PARQUE
VEHICULAR**

MG5

2021-2026

103,377

PARQUE VEHICULAR TOTAL: 103,377



GARANTÍA
LÍNEA AZUL
10 AÑOS
Ó 160,000 KM
Por defectos
de fabricación.

NUEVOS 2026



1832008 / **RESORTE TRASERO**

MG

**PARQUE
VEHICULAR**

RX8

2021-2025

4,459

PARQUE VEHICULAR TOTAL: 4,459



GARANTÍA
LÍNEA AZUL
10 AÑOS
Ó 160,000 KM
Por defectos
de fabricación.

NUEVOS 2026



1832010 / RESORTE TRASERO

MG

**PARQUE
VEHICULAR**

ZS

2021-2026

34,348

PARQUE VEHICULAR TOTAL: 34,348



GARANTÍA
LÍNEA AZUL
10 AÑOS
Ó 160,000 KM
Por defectos
de fabricación.

NUEVOS 2026



2903331 / **SOPORTE DE TRANSMISIÓN**

**CHEVROLET, GMC,
BUICK, SATURN**

PARQUE VEHICULAR

TRAVERSE	2009-2017	19,963
ACADIA	2009-2016	14,855
ENCLAVE	2009-2017	9,779
OUTLOOK	2009-2010	402

PARQUE VEHICULAR TOTAL: 44,999



GARANTÍA
LÍNEA AZUL
10 AÑOS
Ó 160,000 KM
Por defectos
de fabricación.

NUEVOS 2026



2903341 / **SOPORTE DE TRANSMISIÓN**

CHEVROLET

PARQUE VEHICULAR

NOTAS

TRACKER	2002-2008	25,485	2.0L L4 AUT 4WD

PARQUE VEHICULAR TOTAL: 25,485



GARANTÍA
LÍNEA AZUL
10 AÑOS
Ó 160,000 KM
Por defectos
de fabricación.

NUEVOS 2026



2903342

**CHEVROLET,
SATURN**

**SOPORTE DE
TRANSMISIÓN**

**PARQUE
VEHICULAR**

NOTAS

**CAPTIVA SPORT
VUE**

**2008-2012
2008-2010**

**13,993
1,101**

**2.4L L4
2.4L L4**

PARQUE VEHICULAR TOTAL: 15,094



GARANTÍA
LÍNEA AZUL
10 AÑOS
Ó 160,000 KM
Por defectos
de fabricación.

NUEVOS 2026



2903346 / **SOPORTE DE TRANSMISIÓN**

CHEVROLET

PARQUE VEHICULAR

NOTAS

SONIC	2012-2017	91,894	1.6L L4 AUT

PARQUE VEHICULAR TOTAL: 91,894



GARANTÍA
LÍNEA AZUL
10 AÑOS
Ó 160,000 KM
Por defectos
de fabricación.

NUEVOS 2026



2903349 / SOPORTE DE MOTOR

CHEVROLET, GMC

**PARQUE
VEHICULAR**

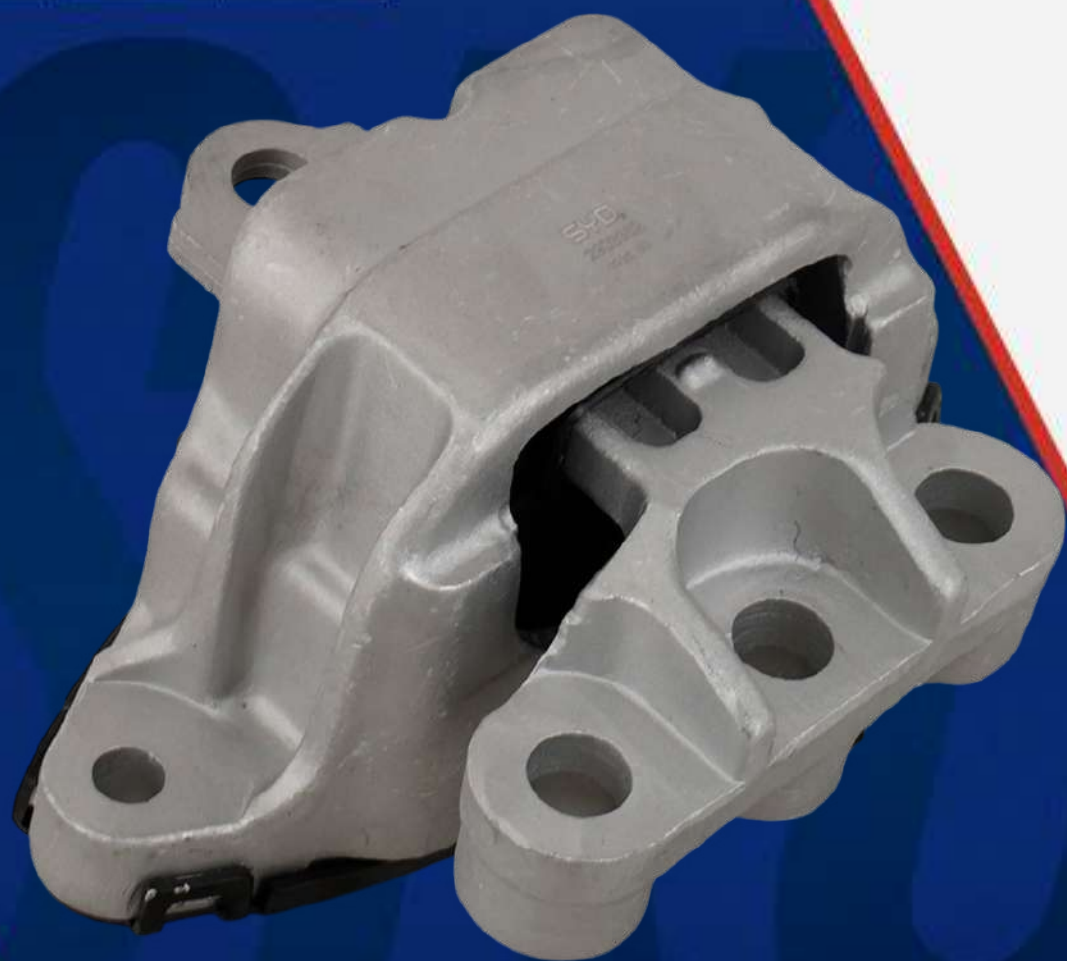
NOTAS

CAPTIVA SPORT	2008-2010	12,579	3.6L V6
CAPTIVA SPORT	2011-2015	11,304	3.0L V6
TERRAIN	2013-2017	8,657	3.6L V6
TERRAIN	2010-2012	2,760	3.0L V6
EQUINOX	2010-2012	542	3.0L V6
EQUINOX	2013-2017	185	3.6L V6

PARQUE VEHICULAR TOTAL: 36,027

DAR[®]
Refaccionarias

GARANTÍA
LÍNEA AZUL
10 AÑOS
Ó 160,000 KM
Por defectos
de fabricación.



NUEVOS 2026

2903352 / SOPORTE DE MOTOR

CHEVROLET, BUICK

**PARQUE
VEHICULAR**

NOTAS

CHEVROLET, BUICK	PARQUE VEHICULAR	NOTAS
TRAX 2020	12,420	1.8L L4 FWD
TRAX 2014-2015	9,382	1.4L L4 AUT
ENCORE 2013-2015	50	1.4L L4 AUT 4WD

PARQUE VEHICULAR TOTAL: 21,852



GARANTÍA
LÍNEA AZUL
10 AÑOS
Ó 160,000 KM
Por defectos
de fabricación.

NUEVOS 2026



2905046 / **SOPORTE DE TRANSMISIÓN**

KIA

PARQUE VEHICULAR

NOTAS

SORENTO

2016-2020

18,174

3.3L V6 FWD

PARQUE VEHICULAR TOTAL: 18,174



GARANTÍA
LÍNEA AZUL
10 AÑOS
Ó 160,000 KM
Por defectos
de fabricación.

NUEVOS 2026



2906286 / SOPORTE DE TRANSMISIÓN

RAM, DODGE, FIAT

PARQUE VEHICULAR

NOTAS

700	2015-2020	48,902	1.6L L4
VISION	2015-2018	8,900	
PALIO	2013-2020	7,382	
STRADA	2012-2014	2,116	

PARQUE VEHICULAR TOTAL: 67,300



GARANTÍA
LÍNEA AZUL
10 AÑOS
Ó 160,000 KM
Por defectos
de fabricación.

NUEVOS 2026



2906291 / **SOPORTE DE TRANSMISIÓN**

RAM

PARQUE VEHICULAR

PROMASTER RAPID	2016-2024	26,537

PARQUE VEHICULAR TOTAL: 26,537



GARANTÍA
LÍNEA AZUL
10 AÑOS
Ó 160,000 KM
Por defectos
de fabricación.

NUEVOS 2026



2906301 / **SOPORTE DE MOTOR**

JEEP

**PARQUE
VEHICULAR**

NOTAS

WRANGLER

2012-2018

20,957

4WD

PARQUE VEHICULAR TOTAL: 20,957



GARANTÍA
LÍNEA AZUL
10 AÑOS
Ó 160,000 KM
Por defectos
de fabricación.

NUEVOS 2026



2906332 / **SOPORTE DE MOTOR**

DODGE, JEEP

**PARQUE
VEHICULAR**

NOTAS

DODGE, JEEP	PARQUE VEHICULAR	NOTAS
NITRO	2007-2012	10,636
LIBERTY	2009-2013	9,303
		3.7L V6 AUT

PARQUE VEHICULAR TOTAL: 19,939



GARANTÍA
LÍNEA AZUL
10 AÑOS
Ó 160,000 KM
Por defectos
de fabricación.

NUEVOS 2026



2906333 / SOPORTE DE TORSIÓN

DODGE, FIAT, RAM

**PARQUE
VEHICULAR**

NOTAS

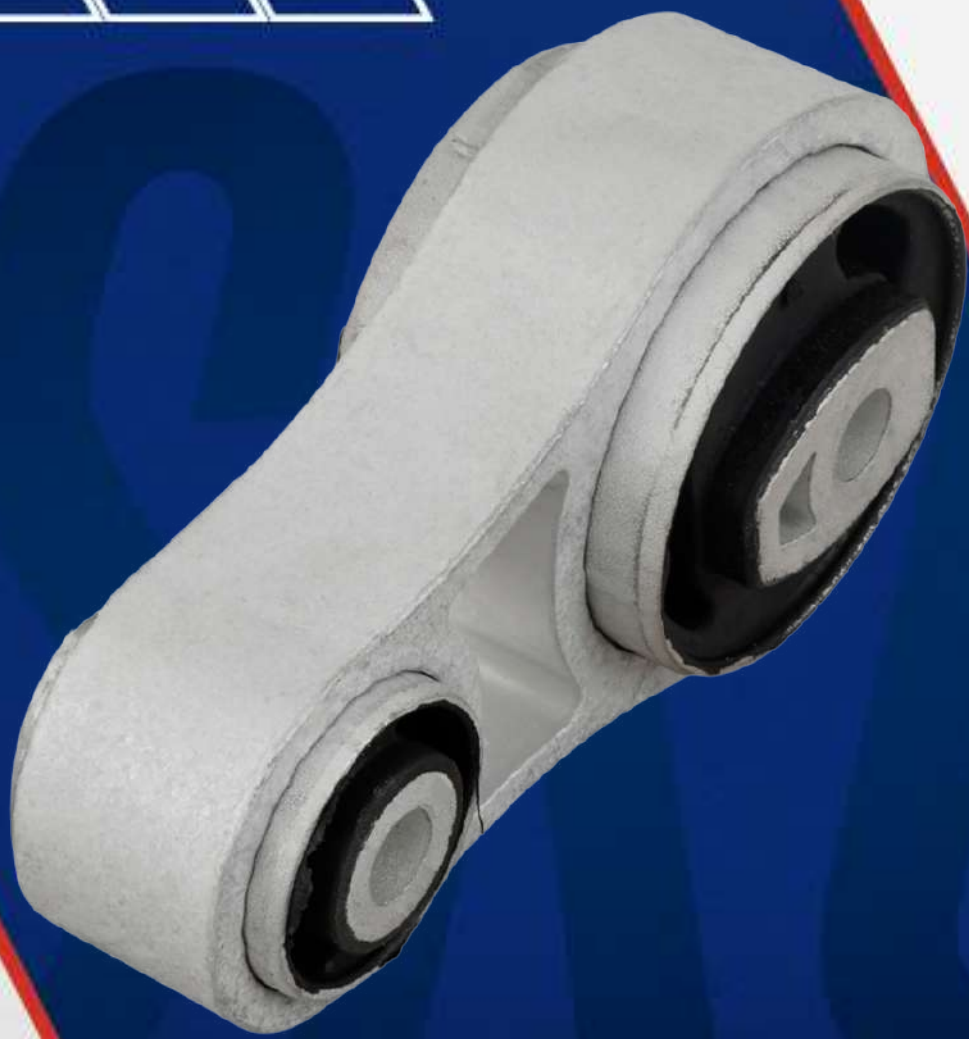
700	2015-2020	48,902	
VISION	2015-2018	8,900	1.6L L4 STD FWD
PALIO	2013-2020	7,382	1.6L L4 STD FWD
STRADA	2012-2014	2,116	

PARQUE VEHICULAR TOTAL: 67,300



GARANTÍA
LÍNEA AZUL
10 AÑOS
Ó 160,000 KM
Por defectos
de fabricación.

NUEVOS 2026



2908364 / **SOPORTE DE TORSIÓN**

FORD

**PARQUE
VEHICULAR**

NOTAS

ECOSPORT

2004-2012

94,287

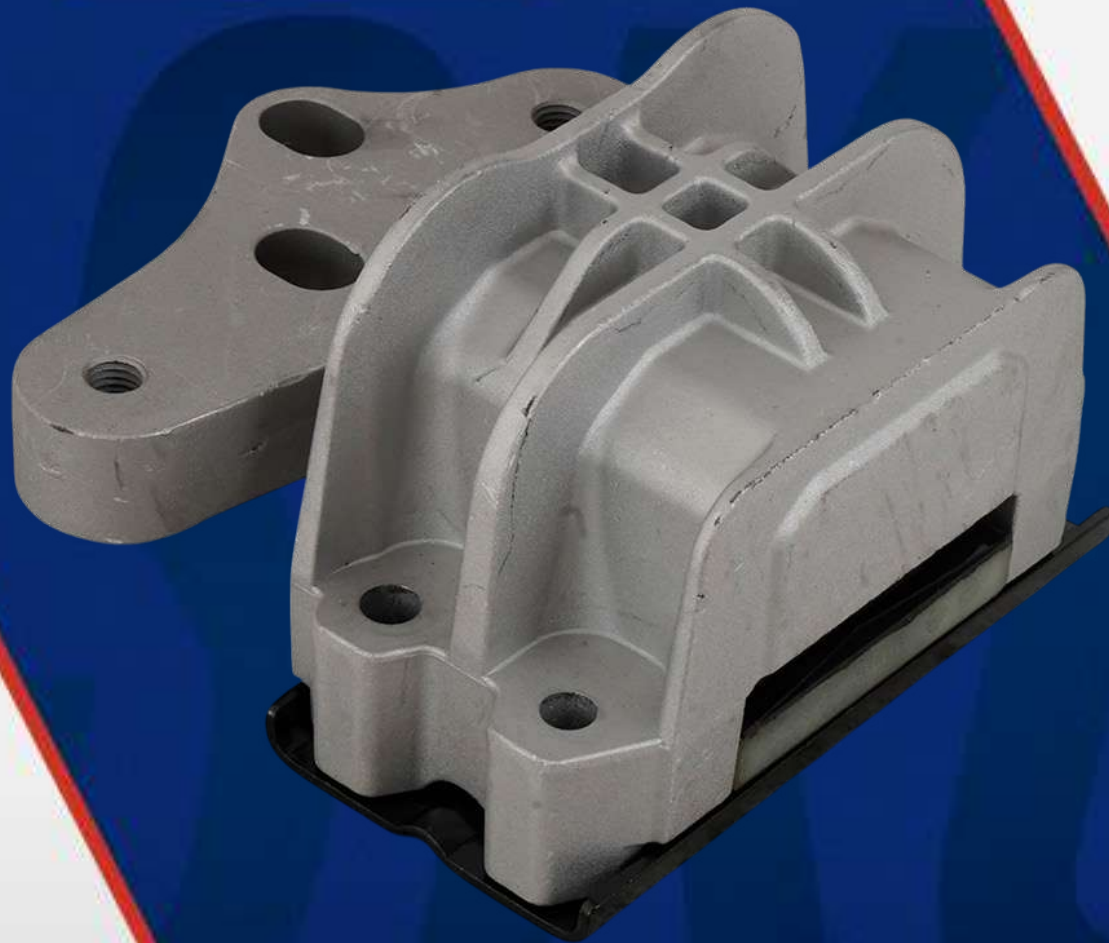
AUT

PARQUE VEHICULAR TOTAL: 94,287



GARANTÍA
LÍNEA AZUL
10 AÑOS
Ó 160,000 KM
Por defectos
de fabricación.

NUEVOS 2026



2908379 / **SOPORTE DE TRANSMISIÓN**

FORD

PARQUE VEHICULAR

NOTAS

TRANSIT

2012-2015

7,284

2.2L L4 DIESEL

PARQUE VEHICULAR TOTAL: 7,284



GARANTÍA
LÍNEA AZUL
10 AÑOS
Ó 160,000 KM
Por defectos
de fabricación.

NUEVOS 2026



2908381 / **SOPORTE DE TORSIÓN**

FORD, LINCOLN

**PARQUE
VEHICULAR**

EDGE	2007-2010	12,214
MKX	2007-2010	1,995

PARQUE VEHICULAR TOTAL: 14,209



GARANTÍA
LÍNEA AZUL
10 AÑOS
Ó 160,000 KM
Por defectos
de fabricación.

NUEVOS 2026



2909198 / **SOPORTE DE TRANSMISIÓN**

HONDA, ACURA

PARQUE VEHICULAR

NOTAS

PILOT	2016-2022	2,986	3.5L V6 AUT. 9 VEL.
MDX	2016-2020	2,937	3.5L V6 AUT. 9 VEL.DCT

PARQUE VEHICULAR TOTAL: 5,923



GARANTÍA
LÍNEA AZUL
10 AÑOS
Ó 160,000 KM
Por defectos
de fabricación.

NUEVOS 2026



2914003

SOPORTE DE TRANSMISIÓN

MERCEDES-BENZ,
VOLKSWAGEN

PARQUE VEHICULAR

NOTAS

		PARQUE VEHICULAR	NOTAS
SPRINTER	2010-2012	2,618	STD
CRAFTER VAN	2008-2016	2,359	2.5L L5 STD DIESEL
SPRINTER 2500	2014-2017	193	3.0L V6
SPRINTER 3500	2014-2017	108	

PARQUE VEHICULAR TOTAL: 5,278



GARANTÍA
LÍNEA AZUL
10 AÑOS
Ó 160,000 KM
Por defectos
de fabricación.

NUEVOS 2026



2916179 / **SOPORTE DE TORSIÓN**

RENAULT

**PARQUE
VEHICULAR**

DUSTER	2013-2017	55,809

PARQUE VEHICULAR TOTAL: 55,809



GARANTÍA
LÍNEA AZUL
10 AÑOS
Ó 160,000 KM
Por defectos
de fabricación.

NUEVOS 2026



2924038 / **SOPORTE DE TRANSMISIÓN**

SUZUKI

**PARQUE
VEHICULAR**

NOTAS

		PARQUE VEHICULAR	NOTAS
GRAND VITARA	2009-2017	10,932	2.4L L4
GRAND VITARA	2006-2008	8,016	2.7L V6
GRAND VITARA	2009-2010	1,727	3.2L V6

PARQUE VEHICULAR TOTAL: 20,675



GARANTÍA
LÍNEA AZUL
10 AÑOS
Ó 160,000 KM
Por defectos
de fabricación.

NUEVOS 2026



2924043 / SOPORTE DE TRANSMISIÓN

SUZUKI

**PARQUE
VEHICULAR**

NOTAS

SWIFT	2018-2023	12,985	1.0L L3 STD

PARQUE VEHICULAR TOTAL: 12,985



GARANTÍA
LÍNEA AZUL
10 AÑOS
Ó 160,000 KM
Por defectos
de fabricación.

NUEVOS 2026



2925189 / SOPORTE DE MOTOR

TOYOTA

**PARQUE
VEHICULAR**

NOTAS

HILUX	2018-2020	30,486	2.8L L4 DIESEL

PARQUE VEHICULAR TOTAL: 30,486



GARANTÍA
LÍNEA AZUL
10 AÑOS
Ó 160,000 KM
Por defectos
de fabricación.

NUEVOS 2026



2932001 / **SOPORTE DE TORSIÓN**

MG

**PARQUE
VEHICULAR**

NOTAS

HS	2020-2024	5,596	2.0L L4

PARQUE VEHICULAR TOTAL: 5,596



GARANTÍA
LÍNEA AZUL
10 AÑOS
Ó 160,000 KM
Por defectos
de fabricación.

NUEVOS 2026



1426056 / **BUJE INFERIOR
GRANDE IZQUIERDO**

VOLKSWAGEN

**PARQUE
VEHICULAR**

VOLKSWAGEN		PARQUE VEHICULAR
TERAMONT	2019-2024	8,785

PARQUE VEHICULAR TOTAL: 8,785



GARANTÍA
LÍNEA AZUL
10 AÑOS
Ó 160,000 KM
Por defectos
de fabricación.

NUEVOS 2026



1426055 / **BUJE INFERIOR
GRANDE DERECHO**

VOLKSWAGEN

**PARQUE
VEHICULAR**

TERAMONT	2019-2024	8,785

PARQUE VEHICULAR TOTAL: 8,785



GARANTÍA
LÍNEA AZUL
10 AÑOS
Ó 160,000 KM
Por defectos
de fabricación.

NUEVOS 2026



1425069 / BUJE INFERIOR GRANDE

TOYOTA

PARQUE VEHICULAR

YARIS	2023-2026	39,600
AVANZA	2022-2026	39,452
RAIZE	2022-2026	31,457

PARQUE VEHICULAR TOTAL: 110,509



GARANTÍA
LÍNEA AZUL
10 AÑOS
Ó 160,000 KM
Por defectos
de fabricación.

NUEVOS 2026



1425068 | BUJE INFERIOR CHICO

TOYOTA

**PARQUE
VEHICULAR**

RAIZE	2022-2026	31,457

PARQUE VEHICULAR TOTAL: 31,457



GARANTÍA
LÍNEA AZUL
10 AÑOS
Ó 160,000 KM
Por defectos
de fabricación.

NUEVOS 2026



1424022 / **BUJE INFERIOR GRANDE**

SUZUKI

PARQUE VEHICULAR

GRAND VITARA	2008-2015	14,391
---------------------	------------------	---------------

PARQUE VEHICULAR TOTAL: 14,391



GARANTÍA
LÍNEA AZUL
10 AÑOS
Ó 160,000 KM
Por defectos
de fabricación.

NUEVOS 2026



1424012 / **BUJE INFERIOR
CHICO**

SUZUKI

**PARQUE
VEHICULAR**

BALENO	2021-2023	4,794
---------------	------------------	--------------

PARQUE VEHICULAR TOTAL: 4,794



GARANTÍA
LÍNEA AZUL
10 AÑOS
Ó 160,000 KM
Por defectos
de fabricación.

NUEVOS 2026



1426061 / GOMA DE BARRA ESTABILIZADORA DELANTERA

VOLKSWAGEN, SEAT, AUDI

PARQUE VEHICULAR

NOTAS

VENTO	2014-2022	369,269	16.5 MM
IBIZA	2003-2023	112,406	16.5 MM
GOL	2016-2021	53,718	16.5 MM
CORDOBA	2000-2008	34,845	16.5 MM
POLO	2003-2010	26,716	16.5 MM
LUPO	2005-2009	23,288	16.5 MM
A1	2011-2018	20,441	16.5 MM
SPORT VAN	2007-2010	8,197	16.5 MM

PARQUE VEHICULAR TOTAL: 748,880



GARANTÍA
LÍNEA AZUL
10 AÑOS
Ó 160,000 KM
Por defectos
de fabricación.

NUEVOS 2026



1413030 / **BUJE INFERIOR GRANDE DERECHO**

MAZDA

**PARQUE
VEHICULAR**

CX-9

2016-2021

9,840

PARQUE VEHICULAR TOTAL: 9,840



GARANTÍA
LÍNEA AZUL
10 AÑOS
Ó 160,000 KM
Por defectos
de fabricación.

NUEVOS 2026



1413029 / **BUJE INFERIOR
GRANDE IZQUIERDO**

MAZDA

**PARQUE
VEHICULAR**

CX-9	2016-2021	9,840

PARQUE VEHICULAR TOTAL: 9,840



GARANTÍA
LÍNEA AZUL
10 AÑOS
Ó 160,000 KM
Por defectos
de fabricación.

NUEVOS 2026



1409110 | GOMA DE BARRA ESTABILIZADORA DELANTERA

HONDA, ACURA

PARQUE VEHICULAR

PILOT	2003-2015	30,930
ODYSSEY	2014-2017	13,117
MDX	2005-2013	5,013
RIDGELINE	2006-2014	4,521

PARQUE VEHICULAR TOTAL: 53,581



GARANTÍA
LÍNEA AZUL
10 AÑOS
Ó 160,000 KM
Por defectos
de fabricación.

NUEVOS 2026



1409106 / **BUJE INFERIOR GRANDE**

HONDA

**PARQUE
VEHICULAR**

CIVIC	2016-2021	45,187
ACCORD	2018-2022	11,250

PARQUE VEHICULAR TOTAL: 56,437



GARANTÍA
LÍNEA AZUL
10 AÑOS
Ó 160,000 KM
Por defectos
de fabricación.

NUEVOS 2026



1408173 / **BUJE INFERIOR CHICO**

FORD, ACURA

PARQUE VEHICULAR

EDGE	2016-2026	6,941
MDX	2016-2018	1,757

PARQUE VEHICULAR TOTAL: 8,698



GARANTÍA
LÍNEA AZUL
10 AÑOS
Ó 160,000 KM
Por defectos
de fabricación.

NUEVOS 2026



1408170 / **BUJE DE BRAZO ANTERIOR**

FORD

PARQUE VEHICULAR

EXPLORER	2020-2026	10,088

PARQUE VEHICULAR TOTAL: 10,088



GARANTÍA
LÍNEA AZUL
10 AÑOS
Ó 160,000 KM
Por defectos
de fabricación.

NUEVOS 2026



1408169 / **BUJE DE BRAZO POSTERIOR**

FORD

PARQUE VEHICULAR

EXPLORER	2020-2026	10,088

PARQUE VEHICULAR TOTAL: 10,088



GARANTÍA
LÍNEA AZUL
10 AÑOS
Ó 160,000 KM
Por defectos
de fabricación.

NUEVOS 2026



1405033 / **BUJE DE EJE TRASERO**

KIA

PARQUE VEHICULAR

SOUL

2014-2019

28,651

PARQUE VEHICULAR TOTAL: 28,651



GARANTÍA
LÍNEA AZUL
10 AÑOS
Ó 160,000 KM
Por defectos
de fabricación.

NUEVOS 2026



1405031 | BUJE DE EJE TRASERO

KIA, HYUNDAI

PARQUE VEHICULAR

FORTE	2016-2024	127,093
ELANTRA	2012-2015	13,688
VELOSTER	2012-2015	2,070

PARQUE VEHICULAR TOTAL: 142,851



GARANTÍA
LÍNEA AZUL
10 AÑOS
Ó 160,000 KM
Por defectos
de fabricación.

NUEVOS 2026



1403161

**GOMA DE BARRA
ESTABILIZADORA DELANTERA**

CHEVROLET

**PARQUE
VEHICULAR**

OPTRA

2006-2010

51,084

PARQUE VEHICULAR TOTAL: 51,084



GARANTÍA
LÍNEA AZUL
10 AÑOS
Ó 160,000 KM
Por defectos
de fabricación.

NUEVOS 2026



1403159 / **BUJE INFERIOR
CHICO**

CHEVROLET

**PARQUE
VEHICULAR**

CRUZE

2016-2019

16,581

PARQUE VEHICULAR TOTAL: 16,581



GARANTÍA
LÍNEA AZUL
10 AÑOS
Ó 160,000 KM
Por defectos
de fabricación.

NUEVOS 2026



1403150 / BUJE INFERIOR CHICO

GMC, CHEVROLET, CADILLAC

PARQUE VEHICULAR

Modelo	Años	Parque Vehicular
ACADIA	2017-2023	7,034
BLAZER	2019-2026	6,183
TRAVERSE	2018-2023	4,070
XT5	2017-2023	1,833

PARQUE VEHICULAR TOTAL: 19,120



GARANTÍA
LÍNEA AZUL
10 AÑOS
Ó 160,000 KM
Por defectos
de fabricación.

NUEVOS 2026



CV-1001

JUNTA HOMOCINÉTICA LADO RUEDA

HONDA

PARQUE VEHICULAR

NOTAS

HONDA	PARQUE VEHICULAR	NOTAS
CIVIC	2001-2005	59,437
		S/ABS

PARQUE VEHICULAR TOTAL: 59,437



GARANTÍA
LÍNEA AZUL
10 AÑOS
Ó 160,000 KM
Por defectos
de fabricación.

NUEVOS 2026



CV-1003

**JUNTA HOMOCINÉTICA
LADO CAJA DERECHA**

VOLKSWAGEN

**PARQUE
VEHICULAR**

TRANSPORTER	2010-2017	16,027
--------------------	------------------	---------------

PARQUE VEHICULAR TOTAL: 16,027



GARANTÍA
LÍNEA AZUL
10 AÑOS
Ó 160,000 KM
Por defectos
de fabricación.

NUEVOS 2026



CV-1089 / JUNTA HOMOCINÉTICA LADO CAJA

NISSAN

PARQUE VEHICULAR

NOTAS

VERSA	2020-2025	128,141	STD
KICKS	2017-2020	11,185	STD

PARQUE VEHICULAR TOTAL: 139,326



GARANTÍA
LÍNEA AZUL
10 AÑOS
Ó 160,000 KM
Por defectos
de fabricación.

NUEVOS 2026



CV-1091 / **JUNTA HOMOCINÉTICA LADO RUEDA**

KIA

PARQUE VEHICULAR

NOTAS

FORTE

2016-2018

29,604

AUT

PARQUE VEHICULAR TOTAL: 29,604



GARANTÍA
LÍNEA AZUL
10 AÑOS
Ó 160,000 KM
Por defectos
de fabricación.

NUEVOS 2026



CV-1093 / **JUNTA HOMOCINÉTICA
LADO CAJA IZQUIERDA**

KIA

**PARQUE
VEHICULAR**

NOTAS

FORTE

2016-2018

29,604

AUT

PARQUE VEHICULAR TOTAL: 29,604



GARANTÍA
LÍNEA AZUL
10 AÑOS
Ó 160,000 KM
Por defectos
de fabricación.

NUEVOS 2026



CV-656

JUNTA HOMOCINÉTICA LADO CAJA DERECHA

CHEVROLET

PARQUE VEHICULAR

NOTAS

CAVALIER

2018-2021

7,070

STD

PARQUE VEHICULAR TOTAL: 7,070



GARANTÍA
LÍNEA AZUL
10 AÑOS
Ó 160,000 KM
Por defectos
de fabricación.

NUEVOS 2026



CV-698

**JUNTA HOMOCINÉTICA
LADO RUEDA**

KIA

**PARQUE
VEHICULAR**

SELTOS

2020-2026

90,382

PARQUE VEHICULAR TOTAL: 90,382



GARANTÍA
LÍNEA AZUL
10 AÑOS
Ó 160,000 KM
Por defectos
de fabricación.

NUEVOS 2026



CV-743

JUNTA HOMOCINÉTICA LADO CAJA DERECHA

TOYOTA

**PARQUE
VEHICULAR**

NOTAS

COROLLA

2003-2008

12,156

STD

PARQUE VEHICULAR TOTAL: 12,156



GARANTÍA
LÍNEA AZUL
10 AÑOS
Ó 160,000 KM
Por defectos
de fabricación.

NUEVOS 2026



CV-818

JUNTA HOMOCINÉTICA LADO CAJA IZQUIERDA

CHEVROLET

PARQUE VEHICULAR

NOTAS

SPARK

2012-2017

131,354

STD

PARQUE VEHICULAR TOTAL: 131,354



GARANTÍA
LÍNEA AZUL
10 AÑOS
Ó 160,000 KM
Por defectos
de fabricación.

NUEVOS 2026



CV-836

JUNTA HOMOCINÉTICA LADO RUEDA

PEUGEOT

PARQUE VEHICULAR

PARTNER	2004-2012	9,320
GRAND RAID	2007-2012	3,829

PARQUE VEHICULAR TOTAL: 13,149



GARANTÍA
LÍNEA AZUL
10 AÑOS
Ó 160,000 KM
Por defectos
de fabricación.

NUEVOS 2026



CV-839

JUNTA HOMOCINÉTICA LADO CAJA

CHEVROLET

PARQUE VEHICULAR

NOTAS

CHEYENNE

2019-2021

8,404

4x4

PARQUE VEHICULAR TOTAL: 8,404



GARANTÍA
LÍNEA AZUL
10 AÑOS
Ó 160,000 KM
Por defectos
de fabricación.

NUEVOS 2026



CV-840

JUNTA HOMOCINÉTICA LADO RUEDA

CHEVROLET

PARQUE VEHICULAR

NOTAS

CHEYENNE

2019-2021

8,404

4x4

PARQUE VEHICULAR TOTAL: 8,404



GARANTÍA
LÍNEA AZUL
10 AÑOS
Ó 160,000 KM
Por defectos
de fabricación.

NUEVOS 2026



CV-860

JUNTA HOMOCINÉTICA LADO CAJA IZQUIERDA

RENAULT

PARQUE VEHICULAR

NOTAS

DUSTER

2013-2020

39,105

STD

PARQUE VEHICULAR TOTAL: 39,105



GARANTÍA
LÍNEA AZUL
10 AÑOS
Ó 160,000 KM
Por defectos
de fabricación.

NUEVOS 2026



CV-870

JUNTA HOMOCINÉTICA LADO CAJA

FORD

**PARQUE
VEHICULAR**

FIGO	2016-2020	91,796

PARQUE VEHICULAR TOTAL: 91,796



GARANTÍA
LÍNEA AZUL
10 AÑOS
Ó 160,000 KM
Por defectos
de fabricación.

NUEVOS 2026



CV-887

JUNTA HOMOCINÉTICA LADO RUEDA

FORD

PARQUE VEHICULAR

NOTAS

FORD	PARQUE VEHICULAR	NOTAS
F-150	2010-2014	25,039
		4x4

PARQUE VEHICULAR TOTAL: 25,039



GARANTÍA
LÍNEA AZUL
10 AÑOS
Ó 160,000 KM
Por defectos
de fabricación.

NUEVOS 2026



CV-891

JUNTA HOMOCINÉTICA LADO CAJA IZQUIERDA

FORD

**PARQUE
VEHICULAR**

NOTAS

F-150

2015-2017

3,724

4x4

PARQUE VEHICULAR TOTAL: 3,724



GARANTÍA
LÍNEA AZUL
10 AÑOS
Ó 160,000 KM
Por defectos
de fabricación.

NUEVOS 2026



CV-904

JUNTA HOMOCINÉTICA LADO CAJA DERECHA

MITSUBISHI

PARQUE VEHICULAR

NOTAS

L200

2016-2025

30,890

4x4

PARQUE VEHICULAR TOTAL: 30,890



GARANTÍA
LÍNEA AZUL
10 AÑOS
Ó 160,000 KM
Por defectos
de fabricación.

NUEVOS 2026



CV-905

**JUNTA HOMOCINÉTICA
LADO CAJA IZQUIERDA**

MITSUBISHI

PARQUE VEHICULAR

NOTAS

L200

2016-2025

30,890

4x4

PARQUE VEHICULAR TOTAL: 30,890



GARANTÍA
LÍNEA AZUL
10 AÑOS
Ó 160,000 KM
Por defectos
de fabricación.

NUEVOS 2026



CV-908

JUNTA HOMOCINÉTICA LADO CAJA

NISSAN

PARQUE VEHICULAR

NOTAS

NP300

2009-2015

1,376

4x4

PARQUE VEHICULAR TOTAL: 1,376



GARANTÍA
LÍNEA AZUL
10 AÑOS
Ó 160,000 KM
Por defectos
de fabricación.

NUEVOS 2026



CV-914

JUNTA HOMOCINÉTICA LADO CAJA DERECHA

FIAT, PEUGEOT

**PARQUE
VEHICULAR**

DUCATO	2009-2024	7,352
MANAGER	2015-2025	6,119

PARQUE VEHICULAR TOTAL: 13,471



GARANTÍA
LÍNEA AZUL
10 AÑOS
Ó 160,000 KM
Por defectos
de fabricación.

NUEVOS 2026



CV-931

JUNTA HOMOCINÉTICA LADO CAJA

VOLKSWAGEN

**PARQUE
VEHICULAR**

CADDY

2016-2020

11,969

PARQUE VEHICULAR TOTAL: 11,969



GARANTÍA
LÍNEA AZUL
10 AÑOS
Ó 160,000 KM
Por defectos
de fabricación.

NUEVOS 2026



CV-932

JUNTA HOMOCINÉTICA LADO RUEDA

VOLKSWAGEN

PARQUE VEHICULAR

NOTAS

CRAFTER

2022-2026

3,070

FWD

PARQUE VEHICULAR TOTAL: 3,070



GARANTÍA
LÍNEA AZUL
10 AÑOS
Ó 160,000 KM
Por defectos
de fabricación.

NUEVOS 2026



CV-949

JUNTA HOMOCINÉTICA LADO RUEDA

FORD

**PARQUE
VEHICULAR**

NOTAS

ESCAPE

2001-2012

109,876

AUT

PARQUE VEHICULAR TOTAL: 109,876



GARANTÍA
LÍNEA AZUL
10 AÑOS
Ó 160,000 KM
Por defectos
de fabricación.

NUEVOS 2026



CV-964

JUNTA HOMOCINÉTICA LADO CAJA DERECHA

MAZDA

PARQUE VEHICULAR

NOTAS

CX-7	2007-2012	29,143	4X2
CX-9	2009-2015	7,292	4X2

PARQUE VEHICULAR TOTAL: 36,435



GARANTÍA
LÍNEA AZUL
10 AÑOS
Ó 160,000 KM
Por defectos
de fabricación.

NUEVOS 2026



CV-975

**JUNTA HOMOCINÉTICA
LADO CAJA IZQUIERDA**

CHRYSLER

**PARQUE
VEHICULAR**

TOWN & COUNTRY

2009-2016

22,851

PARQUE VEHICULAR TOTAL: 22,851



GARANTÍA
LÍNEA AZUL
10 AÑOS
Ó 160,000 KM
Por defectos
de fabricación.

NUEVOS 2026



CV-980

JUNTA HOMOCINÉTICA LADO CAJA IZQUIERDA

FORD, MERCURY

**PARQUE
VEHICULAR**

NOTAS

ESCAPE	2005-2007	28,607	AUT
MARINER	2005-2007	3,464	AUT

PARQUE VEHICULAR TOTAL: 32,071



GARANTÍA
LÍNEA AZUL
10 AÑOS
Ó 160,000 KM
Por defectos
de fabricación.

NUEVOS 2026



2926186 / SOPORTE DE MOTOR

VOLKSWAGEN, AUDI

**PARQUE
VEHICULAR**

NOTAS

PASSAT	2012-2018	10,031	3.6L V6
PASSAT	2006-2010	3,488	3.6L V6
PASSAT CC	2010-2012	1,251	3.6L V6
CC	2013-2016	637	3.6L V6
TT QUATTRO	2008-2009	34	3.2L V6

PARQUE VEHICULAR TOTAL: 15,441



GARANTÍA
LÍNEA AZUL
10 AÑOS
Ó 160,000 KM
Por defectos
de fabricación.

NUEVOS 2026



2925185 / **SOPORTE DE TRANSMISIÓN**

TOYOTA

PARQUE VEHICULAR

NOTAS

RAV4	2006-2012	5,348	3.5L V6

PARQUE VEHICULAR TOTAL: 5,348



GARANTÍA
LÍNEA AZUL
10 AÑOS
Ó 160,000 KM
Por defectos
de fabricación.

NUEVOS 2026



2925163 / **SOPORTE DE TRANSMISIÓN**

TOYOTA

PARQUE VEHICULAR

NOTAS

TUNDRA	2007-2021	5,129	5.7L V8 AUT 4WD
TUNDRA	2010-2019	192	4.6L V6 AUT 4WD
SEQUOIA	2010-2015	129	5.7L V8 AUT 4WD

PARQUE VEHICULAR TOTAL: 5,450



GARANTÍA
LÍNEA AZUL
10 AÑOS
Ó 160,000 KM
Por defectos
de fabricación.

NUEVOS 2026



2924037 / **SOPORTE DE TRANSMISIÓN**

SUZUKI

PARQUE VEHICULAR

NOTAS

VITARA	2016-2023	23,730	1.6L L4
S-CROSS	2014-2022	10,740	1.6L L4

PARQUE VEHICULAR TOTAL: 34,470



GARANTÍA
LÍNEA AZUL
10 AÑOS
Ó 160,000 KM
Por defectos
de fabricación.

NUEVOS 2026



2924028 / **SOPORTE DE TRANSMISIÓN**

SUZUKI

PARQUE VEHICULAR

SWIFT	2012-2017	35,255

PARQUE VEHICULAR TOTAL: 35,255



GARANTÍA
LÍNEA AZUL
10 AÑOS
Ó 160,000 KM
Por defectos
de fabricación.

NUEVOS 2026



2924027 / **SOPORTE DE MOTOR**

SUZUKI

**PARQUE
VEHICULAR**

NOTAS

SWIFT	2012-2017	28,675	1.4L L4

PARQUE VEHICULAR TOTAL: 28,675



GARANTÍA
LÍNEA AZUL
10 AÑOS
Ó 160,000 KM
Por defectos
de fabricación.

NUEVOS 2026



2924018 / **SOPORTE DE TRANSMISIÓN**

SUZUKI

PARQUE VEHICULAR

KIZASHI	2010-2016	2,383

PARQUE VEHICULAR TOTAL: 2,383



GARANTÍA
LÍNEA AZUL
10 AÑOS
Ó 160,000 KM
Por defectos
de fabricación.

NUEVOS 2026



2915039 / **SOPORTE DE TRASMISIÓN**

NISSAN

PARQUE VEHICULAR

NOTAS

ALTIMA

2007-2018

10,006

2.5L L4 AUT

PARQUE VEHICULAR TOTAL: 10,006



GARANTÍA
LÍNEA AZUL
10 AÑOS
Ó 160,000 KM
Por defectos
de fabricación.

NUEVOS 2026



2915023 / **SOPORTE DE MOTOR**

NISSAN

**PARQUE
VEHICULAR**

NOTAS

NV350 URVAN

2014-2024

77,597

2.5L L4 GASOLINA

PARQUE VEHICULAR TOTAL: 77,597



GARANTÍA
LÍNEA AZUL
10 AÑOS
Ó 160,000 KM
Por defectos
de fabricación.

NUEVOS 2026



2915015 / **SOPORTE DE MOTOR**

MITSUBISHI

**PARQUE
VEHICULAR**

L200	2008-2020	34,617

PARQUE VEHICULAR TOTAL: 34,617



GARANTÍA
LÍNEA AZUL
10 AÑOS
Ó 160,000 KM
Por defectos
de fabricación.

NUEVOS 2026



2915014 / **SOPORTE DE TRANSMISIÓN**

MITSUBISHI

PARQUE VEHICULAR

NOTAS

L200	2008-2018	12,711	2.5L L4 DIESEL

PARQUE VEHICULAR TOTAL: 12,711



GARANTÍA
LÍNEA AZUL
10 AÑOS
Ó 160,000 KM
Por defectos
de fabricación.

NUEVOS 2026



2909200 / **SOPORTE DE TORSIÓN**

HONDA, ACURA

**PARQUE
VEHICULAR**

NOTAS

CIVIC	2006-2011	3,837	2.0L L4 (SI)
ILX	2013-2022	1,033	2.4L L4

PARQUE VEHICULAR TOTAL: 4,870



GARANTÍA
LÍNEA AZUL
10 AÑOS
Ó 160,000 KM
Por defectos
de fabricación.

NUEVOS 2026



2908369 / **SOPORTE DE MOTOR**

FORD

**PARQUE
VEHICULAR**

RANGER

2013-2022

58,252

PARQUE VEHICULAR TOTAL: 58,252



GARANTÍA
LÍNEA AZUL
10 AÑOS
Ó 160,000 KM
Por defectos
de fabricación.

NUEVOS 2026



2908368 / **SOPORTE DE MOTOR TRASERO**

FORD

PARQUE VEHICULAR

NOTAS

FOCUS	2012-2017	61,052	2.0L L4
FOCUS	2000-2011	47,020	2.0L L4 STD 5 VELOCIDADES

PARQUE VEHICULAR TOTAL: 108,072



GARANTÍA
LÍNEA AZUL
10 AÑOS
Ó 160,000 KM
Por defectos
de fabricación.

NUEVOS 2026



2908352 / **SOPORTE DE MOTOR**

FORD

**PARQUE
VEHICULAR**

NOTAS

FUSION

2010-2012

6,558

2.5L L4 AUT GASOLINA

PARQUE VEHICULAR TOTAL: 6,558



GARANTÍA
LÍNEA AZUL
10 AÑOS
Ó 160,000 KM
Por defectos
de fabricación.

NUEVOS 2026



2906329 / **SOPORTE DE TORSIÓN**

DODGE

**PARQUE
VEHICULAR**

NOTAS

DART	2013-2015	4,720	2.0L L4
DART	2013-2015	2,795	2.4L L4

PARQUE VEHICULAR TOTAL: 7,515



GARANTÍA
LÍNEA AZUL
10 AÑOS
Ó 160,000 KM
Por defectos
de fabricación.

NUEVOS 2026



2906327 / **SOPORTE DE TORSIÓN**

CHRYSLER, VOLKSWAGEN, DODGE

**PARQUE
VEHICULAR**

TOWN & COUNTRY	2008-2010	11,830
ROUTAN	2008-2010	2,012
GRAND CARAVAN	2008-2010	2,264

PARQUE VEHICULAR TOTAL: 16,106



GARANTÍA
LÍNEA AZUL
10 AÑOS
Ó 160,000 KM
Por defectos
de fabricación.

NUEVOS 2026



2906323 / **SOPORTE DE TRANSMISIÓN**

CHRYSLER, DODGE, VOLKSWAGEN, RAM

PARQUE VEHICULAR

TOWN & COUNTRY	2011-2016	17,715
GRAND CARAVAN	2011-2020	8,916
ROUTAN	2011-2020	940
C/V	2012-2015	381

PARQUE VEHICULAR TOTAL: 28,892



GARANTÍA
LÍNEA AZUL
10 AÑOS
Ó 160,000 KM
Por defectos
de fabricación.

NUEVOS 2026



2906322 / SOPORTE DE TRANSMISIÓN

CHRYSLER, DODGE

PARQUE VEHICULAR

NOTAS

TOWN & COUNTRY	2008-2010	4,971	3.3L V6 FLEX
TOWN & COUNTRY	2008-2010	4,853	4.0L V6
TOWN & COUNTRY	2008-2010	2,006	3.8L V6
GRAND CARAVAN	2008-2010	2,264	

PARQUE VEHICULAR TOTAL: 14,094



GARANTÍA
LÍNEA AZUL
10 AÑOS
Ó 160,000 KM
Por defectos
de fabricación.

NUEVOS 2026



2906300 / **SOPORTE DE MOTOR**

RAM, DODGE, FIAT

**PARQUE
VEHICULAR**

700	2015-2020	48,902
VISION	2015-2018	8,900
PALIO	2013-2020	7,582
STRADA	2012-2014	2,116

PARQUE VEHICULAR TOTAL: 67,500



GARANTÍA
LÍNEA AZUL
10 AÑOS
Ó 160,000 KM
Por defectos
de fabricación.

NUEVOS 2026



2903333 / **SOPORTE DE MOTOR TRASERO**

CHEVROLET

PARQUE VEHICULAR

NOTAS

SONIC	2012-2017	141,591	1.6L L4

PARQUE VEHICULAR TOTAL: 141,591



***CONSULTA NUESTRO CATÁLOGO
EN LÍNEA***

