

**SYD**<sup>®</sup>

# NUEVOS PRODUCTOS

GARANTÍA  
LÍNEA AZUL

**10 AÑOS**

Ó 160,000 KM

Por defectos  
de fabricación.

Boletín LA012

# 2026



# SYD®

NUEVOS 2026



GARANTÍA  
LÍNEA AZUL  
**10 AÑOS**  
Ó 160,000 KM  
Por defectos  
de fabricación.



## 3103021

### BOMBA DE DIRECCIÓN

CHEVROLET

PARQUE  
VEHICULAR

NOTAS

OPTRA

2006-2010

51,084

2.0L L4

PARQUE VEHICULAR TOTAL: **51,084**

# SYD®

NUEVOS 2026



GARANTÍA  
LÍNEA AZUL  
**10 AÑOS**  
Ó 160,000 KM  
Por defectos  
de fabricación.



## 3103022

### BOMBA DE DIRECCIÓN

CHEVROLET

PARQUE  
VEHICULAR

CRUZE

2010-2018

76,709

PARQUE VEHICULAR TOTAL: 76,709

# SYD®



GARANTÍA  
LÍNEA AZUL  
**10 AÑOS**  
Ó 160,000 KM  
Por defectos  
de fabricación.



NUEVOS 2026

## 3103025

## BOMBA DE DIRECCIÓN

CHEVROLET

PARQUE  
VEHICULAR

CHEVROLET	PARQUE VEHICULAR
CAPTIVA SPORT	2008-2015 43,714

2008-2015

43,714

PARQUE VEHICULAR TOTAL: 43,714

# SYD®

NUEVOS 2026



GARANTÍA  
LÍNEA AZUL  
**10 AÑOS**  
Ó 160,000 KM  
Por defectos  
de fabricación.



## 3106012 BOMBA DE DIRECCIÓN

DODGE

PARQUE  
VEHICULAR

Modelo	Años	Parque Vehicular
ATTITUDE	2006-2011	47,163

PARQUE VEHICULAR TOTAL: 47,163

# SYD®

NUEVOS 2026



GARANTÍA  
LÍNEA AZUL  
**10 AÑOS**  
Ó 160,000 KM  
Por defectos  
de fabricación.



## 3106016 BOMBA DE DIRECCIÓN

DODGE

PARQUE  
VEHICULAR

NOTAS

H100

2006-2010

25,717

2.5L L4

PARQUE VEHICULAR TOTAL: 25,717

# SYD®

NUEVOS 2026



GARANTÍA  
LÍNEA AZUL  
**10 AÑOS**  
Ó 160,000 KM  
Por defectos  
de fabricación.



## 3108011

### BOMBA DE DIRECCIÓN

FORD

PARQUE  
VEHICULAR

NOTAS

COURIER

2001-2012

46,224

1.6L L4

PARQUE VEHICULAR TOTAL: 46,224

# SYD®

NUEVOS 2026



GARANTÍA  
LÍNEA AZUL  
**10 AÑOS**  
Ó 160,000 KM  
Por defectos  
de fabricación.



## 3108014 BOMBA DE DIRECCIÓN

FORD

PARQUE  
VEHICULAR

NOTAS

EXPLORER

1995-2005

103,639

4.0L V6

PARQUE VEHICULAR TOTAL: 103,639

# SYD®

NUEVOS 2026



GARANTÍA  
LÍNEA AZUL  
**10 AÑOS**  
Ó 160,000 KM  
Por defectos  
de fabricación.



## 3109005

### BOMBA DE DIRECCIÓN

HONDA

PARQUE  
VEHICULAR

CIVIC

2006-2011

56,381

PARQUE VEHICULAR TOTAL: 56,381

# SYD®

NUEVOS 2026



GARANTÍA  
LÍNEA AZUL  
**10 AÑOS**  
Ó 160,000 KM  
Por defectos  
de fabricación.



## 3114001 BOMBA DE DIRECCIÓN

MERCEDES-BENZ

PARQUE  
VEHICULAR

NOTAS

SPRINTER

2004-2007

5,142

2.7L L5

PARQUE VEHICULAR TOTAL: 5,142

# SYD®

NUEVOS 2026



GARANTÍA  
LÍNEA AZUL  
**10 AÑOS**  
Ó 160,000 KM  
Por defectos  
de fabricación.



## 3116016

### BOMBA DE DIRECCIÓN

NISSAN

PARQUE  
VEHICULAR

NOTAS

URVAN

2002-2006

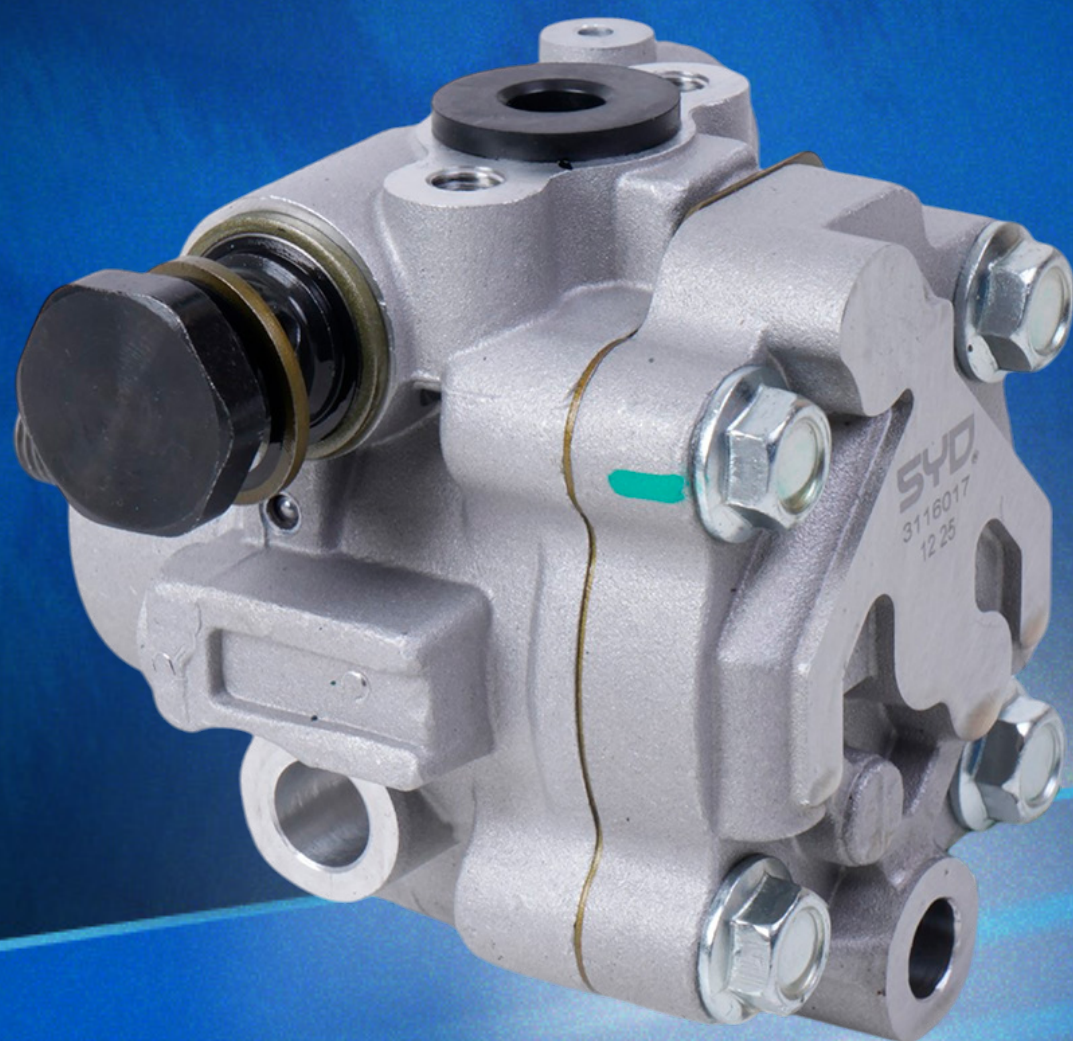
23,351

2.4L L4

PARQUE VEHICULAR TOTAL: 23,351

# SYD®

NUEVOS 2026



GARANTÍA  
LÍNEA AZUL  
**10 AÑOS**

Ó 160,000 KM

Por defectos  
de fabricación.



## 3116017 BOMBA DE DIRECCIÓN

**NISSAN**

**PARQUE  
VEHICULAR**

**NOTAS**

ALTIMA	2002-2006	11,751	3.5L V6
MAXIMA	2004-2008	7,142	3.5L V6
QUEST	2004-2009	5,165	3.5L V6

**PARQUE VEHICULAR TOTAL: 24,058**

NUEVOS 2026



GARANTÍA  
LÍNEA AZUL  
**10 AÑOS**  
Ó 160,000 KM  
Por defectos de fabricación.

## 3125003 BOMBA DE DIRECCIÓN

### TOYOTA

### PARQUE VEHICULAR

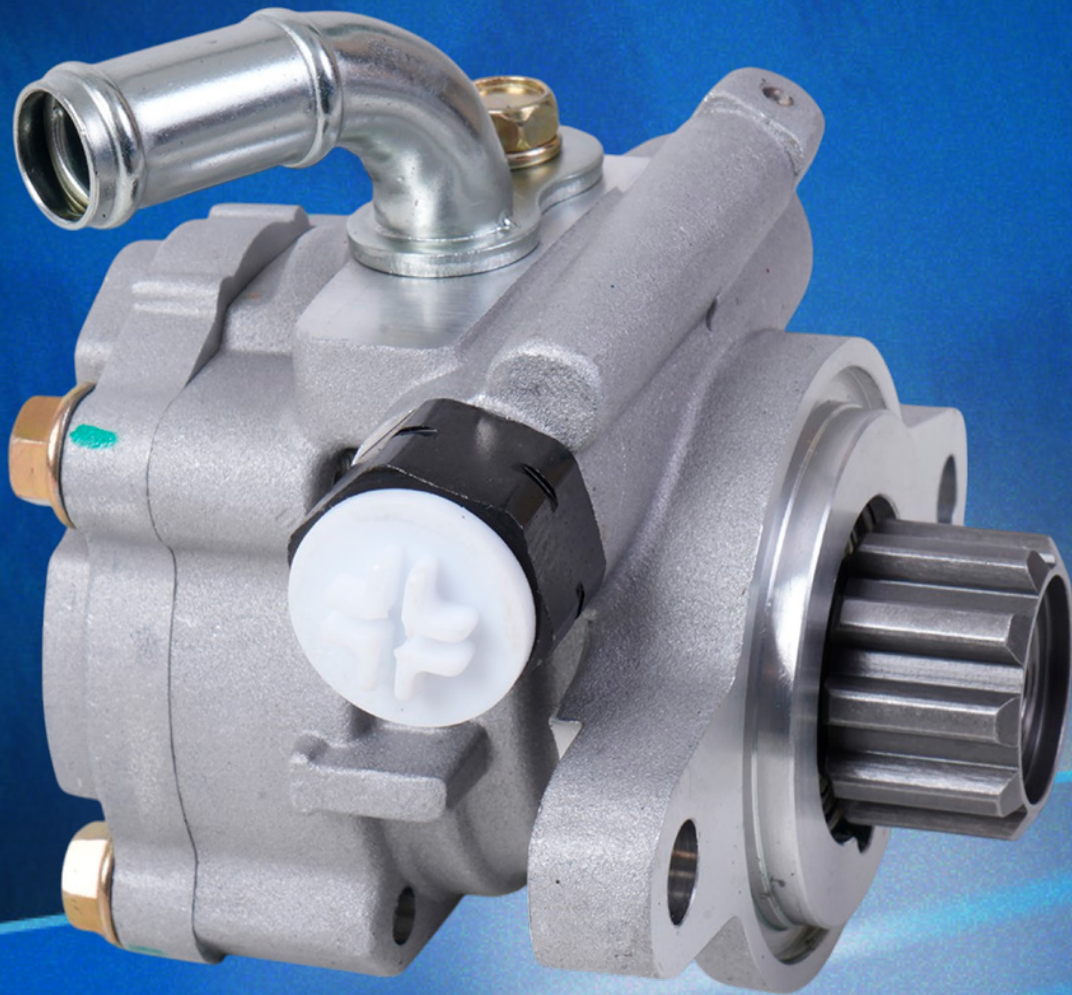
### NOTAS

TOYOTA		PARQUE VEHICULAR	NOTAS
HIACE	2006-2019	67,121	2.7L L4 C/DEPOSITO C/POLEA
HILUX	2006-2015	47,094	2.7L L4 C/DEPOSITO C/POLEA

PARQUE VEHICULAR TOTAL: 114,215

# SYD®

NUEVOS 2026



GARANTÍA  
LÍNEA AZUL  
**10 AÑOS**  
Ó 160,000 KM  
Por defectos  
de fabricación.



## 3125006

### BOMBA DE DIRECCIÓN

TOYOTA

PARQUE  
VEHICULAR

NOTAS

HILUX

2006-2015

47,094

2.7L L4 S/DEPOSITO S/POLEA

PARQUE VEHICULAR TOTAL: 47,094

# SYD®

NUEVOS 2026



GARANTÍA  
LÍNEA AZUL  
**10 AÑOS**  
Ó 160,000 KM  
Por defectos  
de fabricación.

## 3125008

## BOMBA DE DIRECCIÓN

**TOYOTA**

**PARQUE  
VEHICULAR**

**NOTAS**

SIENNA	2004-2010	17,879	3.5L V6
FJ CRUISER	2008-2010	5,493	4.0L V6
4RUNNER	2003-2009	777	4.0L V6

**PARQUE VEHICULAR TOTAL: 24,149**

# SYD®

NUEVOS 2026



GARANTÍA  
LÍNEA AZUL  
**10 AÑOS**

Ó 160,000 KM

Por defectos  
de fabricación.



## 3125009

### BOMBA DE DIRECCIÓN

TOYOTA

PARQUE  
VEHICULAR

NOTAS

TUNDRA	2000-2006	10,840	4.7L V8
SEQUOIA	2001-2006	4,528	4.7L V8

PARQUE VEHICULAR TOTAL: **15,368**

# SYD®

NUEVOS 2026



GARANTÍA  
LÍNEA AZUL  
**10 AÑOS**  
Ó 160,000 KM  
Por defectos  
de fabricación.



## 3125011 BOMBA DE DIRECCIÓN

TOYOTA

PARQUE  
VEHICULAR

TOYOTA	PARQUE VEHICULAR
TACOMA	1995-2004 17,584

PARQUE VEHICULAR TOTAL: 17,584

# SYD®

NUEVOS 2026



GARANTÍA  
LÍNEA AZUL  
**10 AÑOS**  
Ó 160,000 KM  
Por defectos  
de fabricación.



## 3125012

### BOMBA DE DIRECCIÓN

TOYOTA

PARQUE  
VEHICULAR

RAV4

2004-2005

10,707

PARQUE VEHICULAR TOTAL: 10,707

# SYD®

NUEVOS 2026



GARANTÍA  
LÍNEA AZUL  
**10 AÑOS**  
Ó 160,000 KM  
Por defectos  
de fabricación.



## 3126011

### BOMBA DE DIRECCIÓN

**VOLKSWAGEN**

**PARQUE  
VEHICULAR**

POLO	2003-2007	26,716
LUPO	2005-2009	23,288

**PARQUE VEHICULAR TOTAL: 50,004**

# SYD®

NUEVOS 2026



GARANTÍA  
LÍNEA AZUL  
**10 AÑOS**  
Ó 160,000 KM  
Por defectos  
de fabricación.



# 1403133

## BUJE INFERIOR CHICO

CHEVROLET, GMC

PARQUE  
VEHICULAR

Modelo	Años	Parque Vehicular
SILVERADO 1500	2019-2021	12,719
CHEYENNE	2019-2021	9,937
SIERRA	2019-2021	6,502

PARQUE VEHICULAR TOTAL: 29,158

# SYD®

NUEVOS 2026



GARANTÍA  
LÍNEA AZUL  
**10 AÑOS**  
Ó 160,000 KM  
Por defectos  
de fabricación.



# 1405024

## BUJE DE EJE

KIA

PARQUE  
VEHICULAR

SPORTAGE

2016-2022

88,434

PARQUE VEHICULAR TOTAL: 88,434

# SYD®

NUEVOS 2026



GARANTÍA  
LÍNEA AZUL  
**10 AÑOS**  
Ó 160,000 KM  
Por defectos  
de fabricación.



# 1405034

## BUJE DE EJE

KIA

PARQUE  
VEHICULAR

SOUL

2020-2024

14,765

PARQUE VEHICULAR TOTAL: 14,765

# SYD®

NUEVOS 2026



GARANTÍA  
LÍNEA AZUL  
**10 AÑOS**  
Ó 160,000 KM  
Por defectos  
de fabricación.



# 1409085

## BUJE INFERIOR GRANDE DERECHO

HONDA

PARQUE  
VEHICULAR

FIT	2006-2014	31,865
CITY	2010-2013	14,704

PARQUE VEHICULAR TOTAL: 46,569

# SYD®

NUEVOS 2026

GARANTÍA  
LÍNEA AZUL  
**10 AÑOS**  
Ó 160,000 KM  
Por defectos  
de fabricación.



# 1409086

## BUJE INFERIOR GRANDE IZQUIERDO

**HONDA**

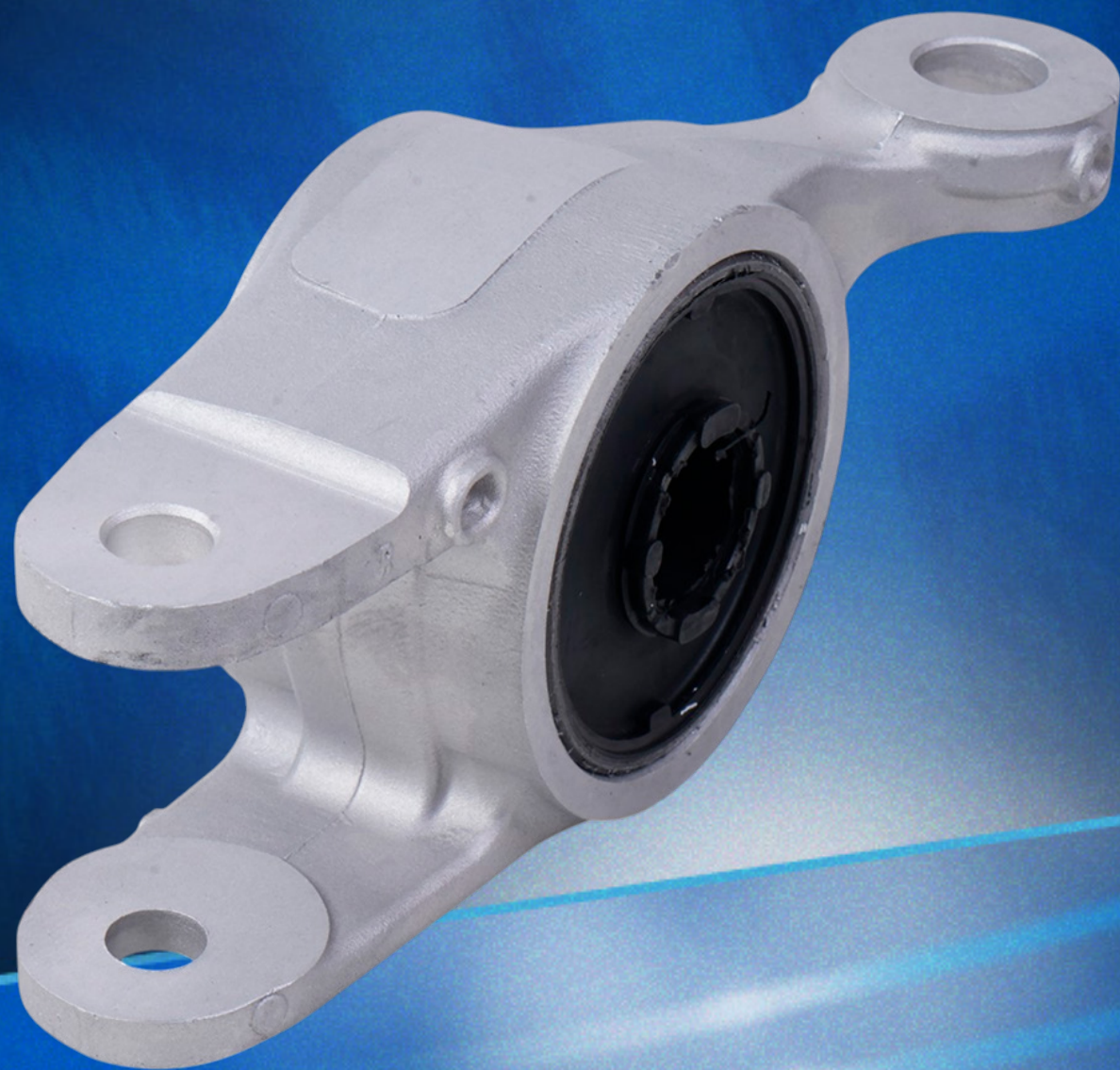
**PARQUE  
VEHICULAR**

FIT	2006-2014	31,865
CITY	2010-2013	14,704

**PARQUE VEHICULAR TOTAL: 46,569**

# SYD®

NUEVOS 2026



GARANTÍA  
LÍNEA AZUL  
**10 AÑOS**  
Ó 160,000 KM  
Por defectos  
de fabricación.



# 1409098

## BUJE INFERIOR GRANDE DERECHO

HONDA

PARQUE  
VEHICULAR

CR-V

2023-2026

31,310

PARQUE VEHICULAR TOTAL: 31,310

# SYD®

NUEVOS 2026



GARANTÍA  
LÍNEA AZUL  
**10 AÑOS**  
Ó 160,000 KM  
Por defectos  
de fabricación.



# 1409099

## BUJE INFERIOR GRANDE IZQUIERDO

HONDA

PARQUE  
VEHICULAR

HONDA	PARQUE VEHICULAR
CR-V	2023-2026 31,310

PARQUE VEHICULAR TOTAL: 31,310

# SYD®

NUEVOS 2026



GARANTÍA  
LÍNEA AZUL  
**10 AÑOS**  
Ó 160,000 KM  
Por defectos  
de fabricación.



# 1409103

## BUJE INFERIOR GRANDE IZQUIERDO

HONDA

PARQUE  
VEHICULAR

ACCORD

2013-2017

30,008

PARQUE VEHICULAR TOTAL: 30,008

# SYD®

NUEVOS 2026



GARANTÍA  
LÍNEA AZUL  
**10 AÑOS**  
Ó 160,000 KM  
Por defectos  
de fabricación.



# 1409104

## BUJE INFERIOR GRANDE DERECHO

HONDA

PARQUE  
VEHICULAR

ACCORD

2013-2017

30,008

PARQUE VEHICULAR TOTAL: 30,008

# SYD®

NUEVOS 2026



GARANTÍA  
LÍNEA AZUL  
**10 AÑOS**  
Ó 160,000 KM  
Por defectos  
de fabricación.



# 1409107

## BUJE INFERIOR CHICO

HONDA

PARQUE  
VEHICULAR

ACCORD

2018-2022

11,250

PARQUE VEHICULAR TOTAL: 11,250

# SYD®

NUEVOS 2026



GARANTÍA  
LÍNEA AZUL  
**10 AÑOS**  
Ó 160,000 KM  
Por defectos  
de fabricación.



## 1409116 BUJE DE EJE

HONDA

PARQUE  
VEHICULAR

CITY	2021-2025	34,778

PARQUE VEHICULAR TOTAL: 34,778

# SYD®

NUEVOS 2026

GARANTÍA  
LÍNEA AZUL  
**10 AÑOS**  
Ó 160,000 KM  
Por defectos  
de fabricación.



# 1409117

## GOMA DE BARRA ESTABILIZADORA DELANTERA

HONDA

PARQUE  
VEHICULAR

CITY	2021-2025	34,778

PARQUE VEHICULAR TOTAL: 34,778

# SYD®

NUEVOS 2026



GARANTÍA  
LÍNEA AZUL  
**10 AÑOS**  
Ó 160,000 KM  
Por defectos  
de fabricación.



# 1413026

## BUJE INFERIOR CHICO

MAZDA

PARQUE  
VEHICULAR

MAZDA	PARQUE VEHICULAR
3	2019-2026 142,212
CX-3	2019-2026 38,393

PARQUE VEHICULAR TOTAL: 180,605

NUEVOS 2026

GARANTÍA  
LÍNEA AZUL  
**10 AÑOS**  
Ó 160,000 KM  
Por defectos  
de fabricación.



# 1413043

## GOMA DE BARRA ESTABILIZADORA DELANTERA

MAZDA

PARQUE VEHICULAR

2	2016-2026	100,159
---	-----------	---------

PARQUE VEHICULAR TOTAL: 100,159

# SYD®

NUEVOS 2026



GARANTÍA  
LÍNEA AZUL  
**10 AÑOS**  
Ó 160,000 KM  
Por defectos  
de fabricación.



# 1415012

## BUJE INFERIOR CHICO

**MITSUBISHI**

**PARQUE  
VEHICULAR**

XPANDER

2022-2025

20,001

**PARQUE VEHICULAR TOTAL: 20,001**

# SYD®

NUEVOS 2026



GARANTÍA  
LÍNEA AZUL  
**10 AÑOS**  
Ó 160,000 KM  
Por defectos  
de fabricación.



# 1432008

## BUJE INFERIOR CHICO

MG

PARQUE  
VEHICULAR

MG GT

2022-2024

19,669

PARQUE VEHICULAR TOTAL: 19,669

# SYD®

NUEVOS 2026



GARANTÍA  
LÍNEA AZUL  
**10 AÑOS**  
Ó 160,000 KM  
Por defectos  
de fabricación.



## 1432013 BUJE DE EJE

MG

PARQUE  
VEHICULAR

MG5

2021-2026

103,377

PARQUE VEHICULAR TOTAL: 103,377

# SYD®

NUEVOS 2026



GARANTÍA  
LÍNEA AZUL  
**10 AÑOS**  
Ó 160,000 KM  
Por defectos  
de fabricación.



# 1102024

## TERMINAL EXTERIOR DERECHA

**BMW**

**PARQUE  
VEHICULAR**

X3	2018-2025	14,351
X4	2018-2019	1,630
iX3	2021-2025	547

**PARQUE VEHICULAR TOTAL: 16,528**

# SYD®

NUEVOS 2026



GARANTÍA  
LÍNEA AZUL  
**10 AÑOS**  
Ó 160,000 KM  
Por defectos  
de fabricación.



# 1102025

## TERMINAL EXTERIOR IZQUIERDA

**BMW**

**PARQUE  
VEHICULAR**

X3	2018-2025	14,351
X4	2018-2019	1,630
iX3	2021-2025	547

**PARQUE VEHICULAR TOTAL: 16,528**

# SYD®

NUEVOS 2026

GARANTÍA  
LÍNEA AZUL  
**10 AÑOS**  
Ó 160,000 KM  
Por defectos  
de fabricación.



# 1 102026

## TERMINAL EXTERIOR DERECHA

**BMW**

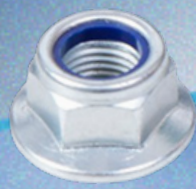
**PARQUE  
VEHICULAR**

X5	2019-2025	10,393
X6	2020-2025	4,821
X7	2019-2025	1,367

**PARQUE VEHICULAR TOTAL: 16,581**

# SYD®

NUEVOS 2026



GARANTÍA  
LÍNEA AZUL  
**10 AÑOS**  
Ó 160,000 KM  
Por defectos  
de fabricación.



# 1 102027

## TERMINAL EXTERIOR IZQUIERDA

**BMW**

**PARQUE  
VEHICULAR**

X5	2019-2025	10,393
X6	2020-2025	4,821
X7	2019-2025	1,367

**PARQUE VEHICULAR TOTAL: 16,581**

# SYD®

NUEVOS 2026



GARANTÍA  
LÍNEA AZUL  
**10 AÑOS**  
Ó 160,000 KM  
Por defectos  
de fabricación.

# 1102040

## TERMINAL EXTERIOR DERECHA

**BMW**

**PARQUE  
VEHICULAR**

320i	2020-2026	4,712
330i	2019-2026	3,989
430i	2021-2026	1,042
M240i	2021-2026	292

**PARQUE VEHICULAR TOTAL: 10,035**

# SYD®

NUEVOS 2026



GARANTÍA  
LÍNEA AZUL  
**10 AÑOS**  
Ó 160,000 KM  
Por defectos  
de fabricación.

# 1102041

## TERMINAL EXTERIOR IZQUIERDA

**BMW**

**PARQUE  
VEHICULAR**

320i	2020-2026	4,712
330i	2019-2026	3,989
430i	2021-2026	1,042
M240i	2021-2026	292

**PARQUE VEHICULAR TOTAL: 10,035**

# SYD®

NUEVOS 2026



GARANTÍA  
LÍNEA AZUL  
**10 AÑOS**  
Ó 160,000 KM  
Por defectos  
de fabricación.



# 1103089

## TERMINAL EXTERIOR IZQUIERDA

CHEVROLET

PARQUE  
VEHICULAR

ONIX

2021-2026

106,760

PARQUE VEHICULAR TOTAL: 106,760

# SYD®

NUEVOS 2026



GARANTÍA  
LÍNEA AZUL  
**10 AÑOS**  
Ó 160,000 KM  
Por defectos  
de fabricación.



# 1103090

## TERMINAL EXTERIOR DERECHA

CHEVROLET

PARQUE  
VEHICULAR

ONIX

2021-2026

106,760

PARQUE VEHICULAR TOTAL: 106,760

# SYD®

NUEVOS 2026



GARANTÍA  
LÍNEA AZUL  
**10 AÑOS**  
Ó 160,000 KM  
Por defectos  
de fabricación.



# 1103091

## TERMINAL EXTERIOR IZQUIERDA

CHEVROLET, BUICK

PARQUE  
VEHICULAR

TRAX	2024-2026	13,262
ENCORE GX	2020-2026	5,272

PARQUE VEHICULAR TOTAL: 18,534

# SYD®

NUEVOS 2026



GARANTÍA  
LÍNEA AZUL  
**10 AÑOS**  
Ó 160,000 KM  
Por defectos  
de fabricación.



# 1103092

## TERMINAL EXTERIOR DERECHA

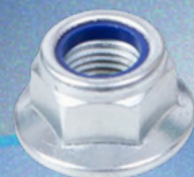
CHEVROLET, BUICK

PARQUE  
VEHICULAR

TRAX	2024-2026	13,262
ENCORE GX	2020-2026	5,272

PARQUE VEHICULAR TOTAL: 18,534

NUEVOS 2026



GARANTÍA  
LÍNEA AZUL  
**10 AÑOS**  
Ó 160,000 KM  
Por defectos  
de fabricación.

# 1114021

## TERMINAL EXTERIOR

**MERCEDES-BENZ**

**PARQUE  
VEHICULAR**

GLE450	2020-2025	11,713
GLS450	2021-2025	2,284

**PARQUE VEHICULAR TOTAL: 13,997**

# SYD®

NUEVOS 2026



GARANTÍA  
LÍNEA AZUL  
**10 AÑOS**  
Ó 160,000 KM  
Por defectos  
de fabricación.



# 1114022

## TERMINAL EXTERIOR DERECHA

MERCEDES-BENZ

PARQUE  
VEHICULAR

C200

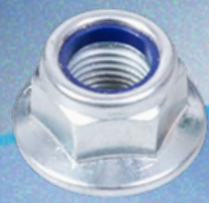
2022-2026

3,807

PARQUE VEHICULAR TOTAL: 3,807

# SYD®

NUEVOS 2026



GARANTÍA  
LÍNEA AZUL  
**10 AÑOS**  
Ó 160,000 KM  
Por defectos  
de fabricación.



# 1114023

## TERMINAL EXTERIOR IZQUIERDA

MERCEDES-BENZ

PARQUE  
VEHICULAR

C200

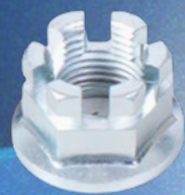
2022-2026

3,807

PARQUE VEHICULAR TOTAL: 3,807

# SYD®

NUEVOS 2026



GARANTÍA  
LÍNEA AZUL  
**10 AÑOS**  
Ó 160,000 KM  
Por defectos  
de fabricación.



# 1125061

## TERMINAL EXTERIOR IZQUIERDA

TOYOTA

PARQUE  
VEHICULAR

HIACE

2020-2026

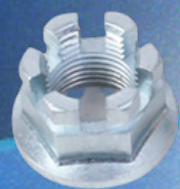
15,885

PARQUE VEHICULAR TOTAL: **15,885**

# SYD®

NUEVOS 2026

GARANTÍA  
LÍNEA AZUL  
**10 AÑOS**  
Ó 160,000 KM  
Por defectos  
de fabricación.



# 1125062

## TERMINAL EXTERIOR DERECHA

TOYOTA

PARQUE  
VEHICULAR

HIACE

2020-2026

15,885

PARQUE VEHICULAR TOTAL: **15,885**

# SYD®

NUEVOS 2026

GARANTÍA  
LÍNEA AZUL  
**10 AÑOS**  
Ó 160,000 KM  
Por defectos  
de fabricación.



# 1302025

## TERMINAL INTERIOR

**BMW**

**PARQUE  
VEHICULAR**

530i	2017-2023	833
520i	2018-2020	463
540i	2018-2020	114

**PARQUE VEHICULAR TOTAL: 1,410**

NUEVOS 2026

GARANTÍA  
LÍNEA AZUL  
**10 AÑOS**  
Ó 160,000 KM  
Por defectos  
de fabricación.



# 1306040

## TERMINAL INTERIOR

HYUNDAI

PARQUE  
VEHICULAR

SANTA FE

2005-2015

2,606

PARQUE VEHICULAR TOTAL: 2,606

# SYD®

NUEVOS 2026

GARANTÍA  
LÍNEA AZUL  
**10 AÑOS**  
Ó 160,000 KM  
Por defectos  
de fabricación.



# 1308040

## TERMINAL INTERIOR

FORD

PARQUE  
VEHICULAR

BRONCO

2021-2025

6,070

PARQUE VEHICULAR TOTAL: 6,070

# SYD®

NUEVOS 2026

GARANTÍA  
LÍNEA AZUL  
**10 AÑOS**  
Ó 160,000 KM  
Por defectos  
de fabricación.



## 1316034 TERMINAL INTERIOR

NISSAN

PARQUE  
VEHICULAR

SENTRA

2020-2025

129,754

PARQUE VEHICULAR TOTAL: 129,754

# SYD®

NUEVOS 2026

GARANTÍA  
LÍNEA AZUL  
**10 AÑOS**

Ó 160,000 KM

Por defectos  
de fabricación.



# 1325037

## TERMINAL INTERIOR

TOYOTA

PARQUE  
VEHICULAR

HIACE

2020-2026

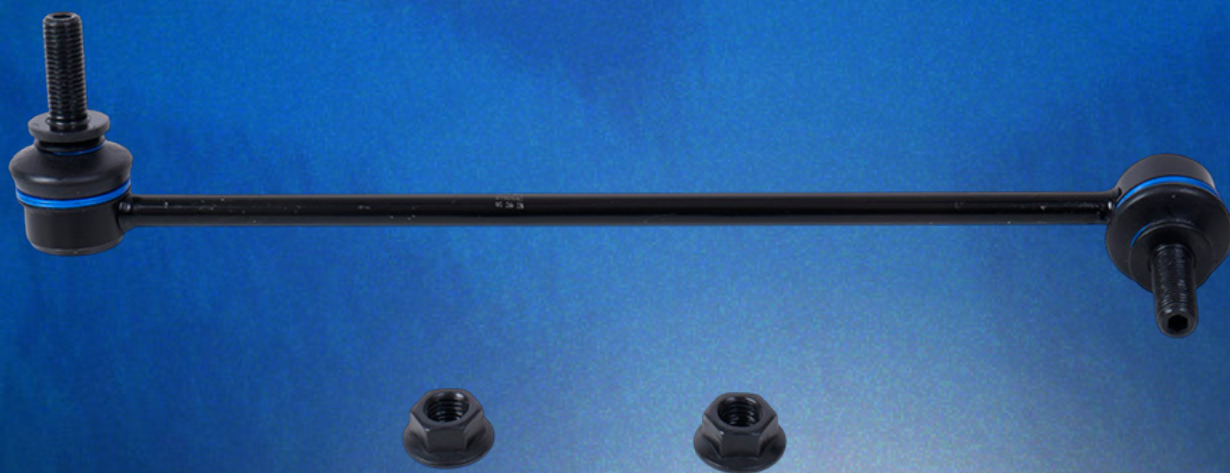
15,885

PARQUE VEHICULAR TOTAL: **15,885**

# SYD®

NUEVOS 2026

GARANTÍA  
LÍNEA AZUL  
**10 AÑOS**  
Ó 160,000 KM  
Por defectos  
de fabricación.



## 2102042

### TORNILLO ESTABILIZADOR DELANTERO DERECHO

BMW

PARQUE  
VEHICULAR

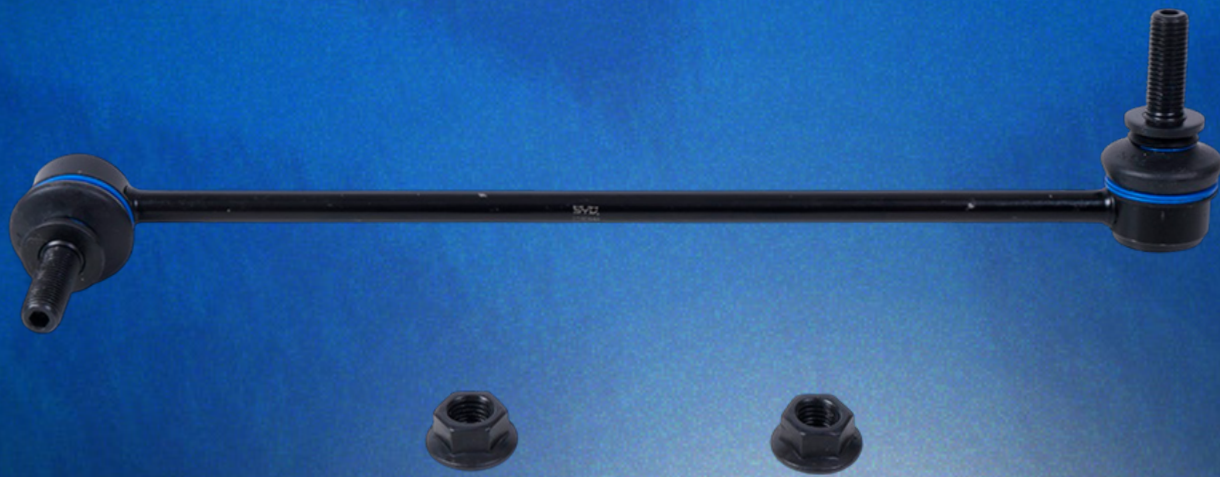
X3	2018-2025	14,351
X4	2018-2025	1,630

PARQUE VEHICULAR TOTAL: **15,981**

# SYD®

NUEVOS 2026

GARANTÍA  
LÍNEA AZUL  
**10 AÑOS**  
Ó 160,000 KM  
Por defectos  
de fabricación.



## 2102043

### TORNILLO ESTABILIZADOR DELANTERO IZQUIERDO

BMW

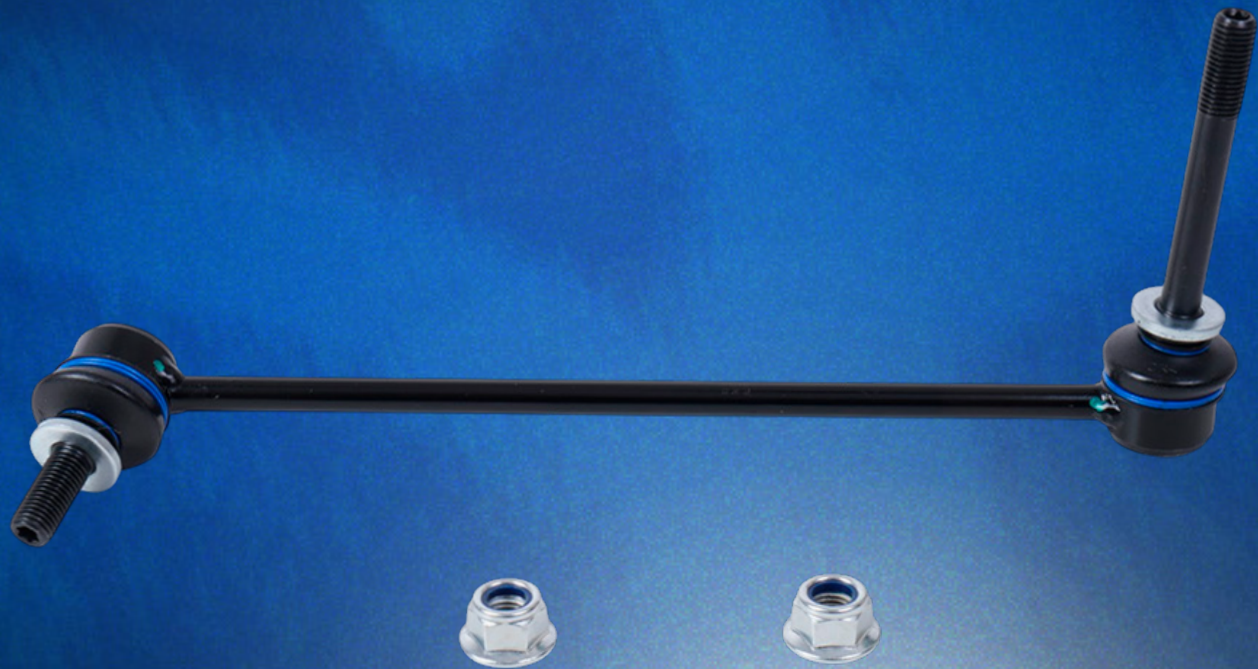
PARQUE  
VEHICULAR

X3	2018-2025	14,351
X4	2018-2025	1,630

PARQUE VEHICULAR TOTAL: **15,981**

# SYD®

NUEVOS 2026



GARANTÍA  
LÍNEA AZUL  
**10 AÑOS**  
Ó 160,000 KM  
Por defectos  
de fabricación.



## 2102045

### TORNILLO ESTABILIZADOR DELANTERO IZQUIERDO

BMW

PARQUE  
VEHICULAR

X5

2019-2025

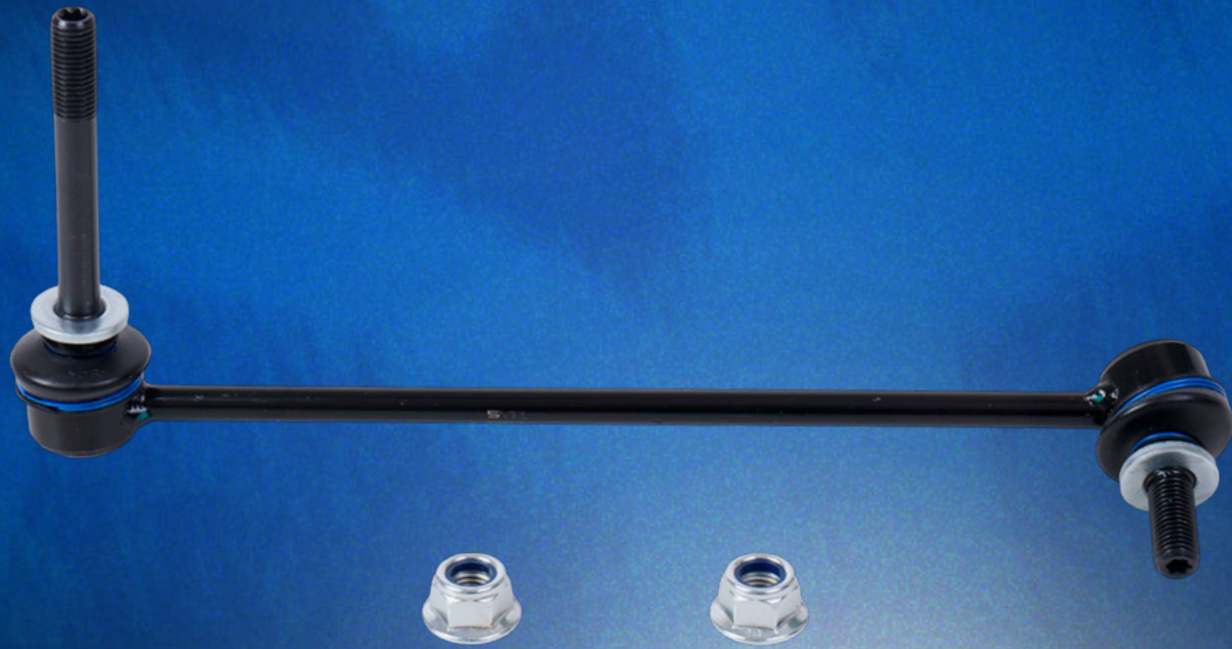
10,393

PARQUE VEHICULAR TOTAL: 10,393

# SYD®

NUEVOS 2026

GARANTÍA  
LÍNEA AZUL  
**10 AÑOS**  
Ó 160,000 KM  
Por defectos  
de fabricación.



## 2102046

### TORNILLO ESTABILIZADOR DELANTERO DERECHO

BMW

PARQUE  
VEHICULAR

X5

2019-2025

10,393

PARQUE VEHICULAR TOTAL: 10,393

60

# SYD®

NUEVOS 2026

GARANTÍA  
LÍNEA AZUL  
**10 AÑOS**  
Ó 160,000 KM  
Por defectos  
de fabricación.



## 2103074

### TORNILLO ESTABILIZADOR DELANTERO

CHEVROLET

PARQUE  
VEHICULAR

CHEYENNE

2019-2021

9,937

PARQUE VEHICULAR TOTAL: 9,937

# SYD®

NUEVOS 2026

GARANTÍA  
LÍNEA AZUL  
**10 AÑOS**  
Ó 160,000 KM  
Por defectos  
de fabricación.



# 2103076

## TORNILLO ESTABILIZADOR DELANTERO IZQUIERDO

CHEVROLET

PARQUE  
VEHICULAR

TRAX

2024-2026

13,262

PARQUE VEHICULAR TOTAL: 13,262

# SYD®

NUEVOS 2026

GARANTÍA  
LÍNEA AZUL  
**10 AÑOS**  
Ó 160,000 KM  
Por defectos  
de fabricación.



# 2103077

## TORNILLO ESTABILIZADOR DELANTERO DERECHO

CHEVROLET

PARQUE  
VEHICULAR

TRAX

2024-2026

13,262

PARQUE VEHICULAR TOTAL: 13,262

# SYD®

NUEVOS 2026

GARANTÍA  
LÍNEA AZUL  
**10 AÑOS**  
Ó 160,000 KM  
Por defectos  
de fabricación.



## 2114022

### TORNILLO ESTABILIZADOR DELANTERO DERECHO

MERCEDES-BENZ

PARQUE  
VEHICULAR

C200

2022-2026

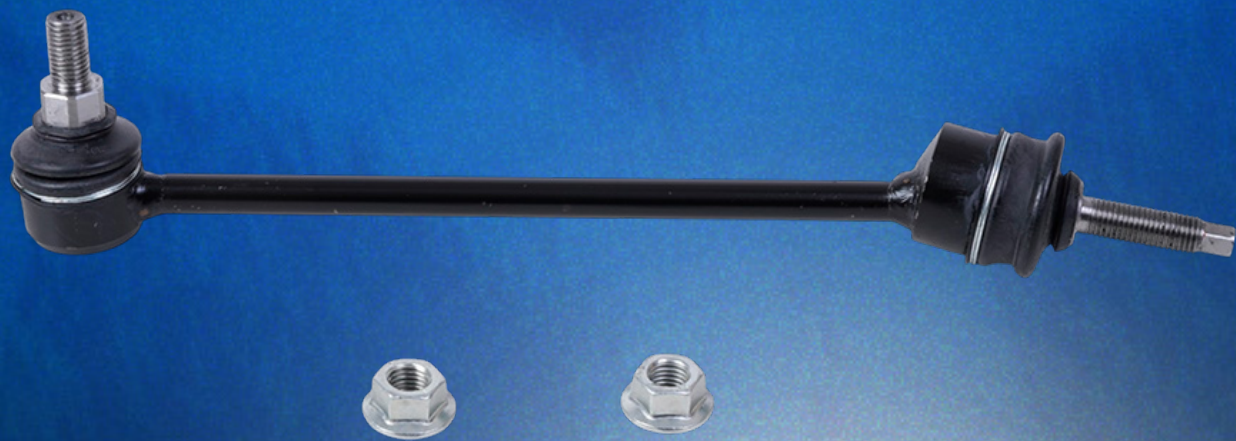
3,807

PARQUE VEHICULAR TOTAL: 3,807

# SYD®

NUEVOS 2026

GARANTÍA  
LÍNEA AZUL  
**10 AÑOS**  
Ó 160,000 KM  
Por defectos  
de fabricación.



## 2114023

### TORNILLO ESTABILIZADOR DELANTERO IZQUIERDO

MERCEDES-BENZ

PARQUE  
VEHICULAR

C200

2022-2026

3,807

PARQUE VEHICULAR TOTAL: 3,807

# SYD®

NUEVOS 2026

GARANTÍA  
LÍNEA AZUL  
**10 AÑOS**  
Ó 160,000 KM  
Por defectos  
de fabricación.



## 2125041

### TORNILLO ESTABILIZADOR DELANTERO DERECHO

TOYOTA

PARQUE  
VEHICULAR

HIACE

2020-2026

15,885

PARQUE VEHICULAR TOTAL: **15,885**

# SYD®

NUEVOS 2026



GARANTÍA  
LÍNEA AZUL  
**10 AÑOS**  
Ó 160,000 KM  
Por defectos  
de fabricación.



## 2125042

### TORNILLO ESTABILIZADOR DELANTERO IZQUIERDO

TOYOTA

PARQUE  
VEHICULAR

HIACE

2020-2026

15,885

PARQUE VEHICULAR TOTAL: **15,885**

# SYD®

NUEVOS 2026



GARANTÍA  
LÍNEA AZUL  
**10 AÑOS**  
Ó 160,000 KM  
Por defectos  
de fabricación.



## 2125045

### TORNILLO ESTABILIZADOR DELANTERO DERECHO

TOYOTA

PARQUE  
VEHICULAR

TUNDRA	2007-2021	15,679
SEQUOIA	2008-2021	3,960

PARQUE VEHICULAR TOTAL: 19,639

# SYD®

NUEVOS 2026

GARANTÍA  
LÍNEA AZUL  
**10 AÑOS**  
Ó 160,000 KM  
Por defectos  
de fabricación.



## 2125046

### TORNILLO ESTABILIZADOR DELANTERO IZQUIERDO

TOYOTA

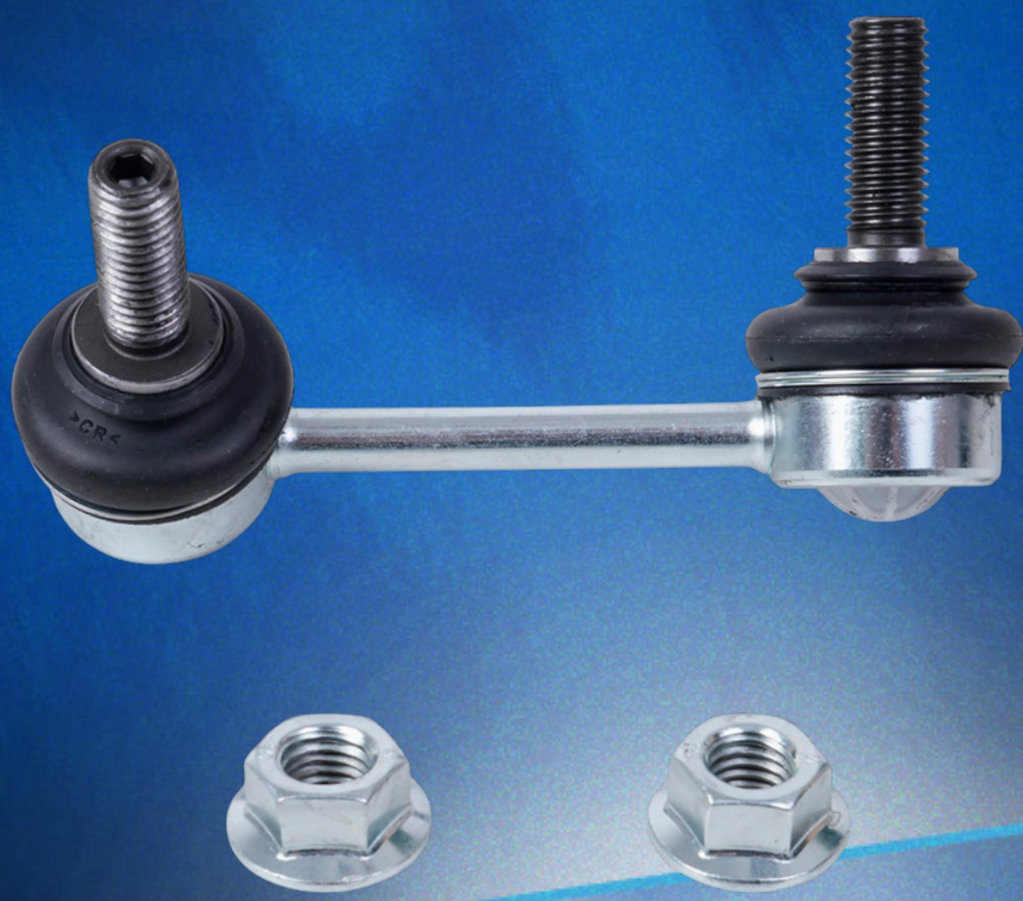
PARQUE  
VEHICULAR

TUNDRA	2007-2021	15,679
SEQUOIA	2008-2021	3,960

PARQUE VEHICULAR TOTAL: 19,639

# SYD®

NUEVOS 2026



GARANTÍA  
LÍNEA AZUL  
**10 AÑOS**  
Ó 160,000 KM  
Por defectos  
de fabricación.



## 2127007

### TORNILLO ESTABILIZADOR DELANTERO IZQUIERDO

**VOLVO**

**PARQUE  
VEHICULAR**

XC60

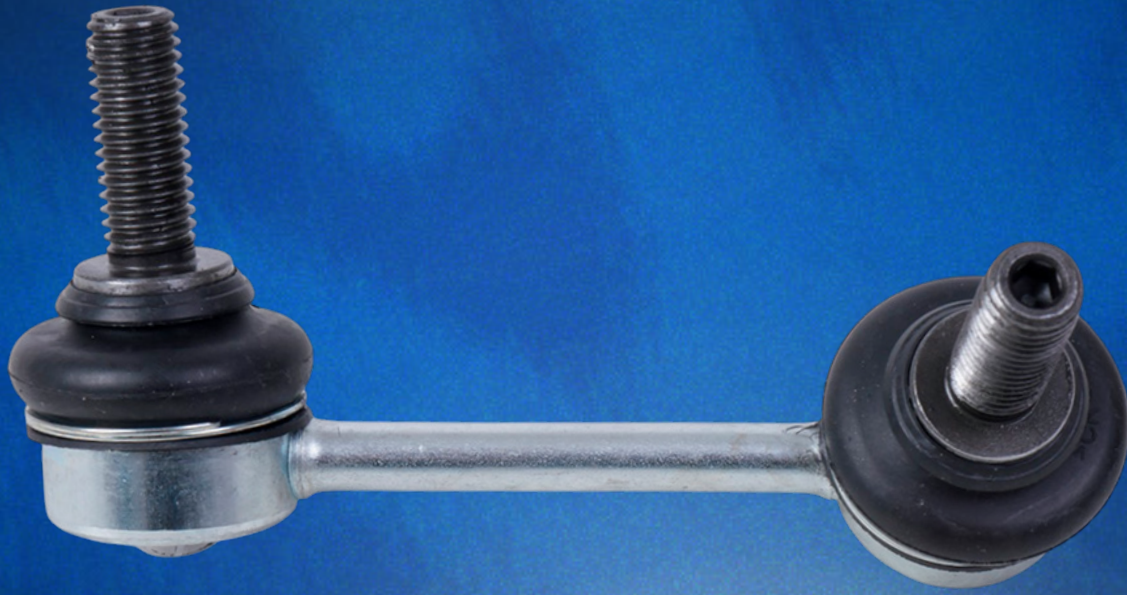
2017-2024

7,077

**PARQUE VEHICULAR TOTAL: 7,077**

**70**

# SYD®



GARANTÍA  
LÍNEA AZUL  
**10 AÑOS**  
Ó 160,000 KM  
Por defectos  
de fabricación.



NUEVOS 2026

## 2127008

### TORNILLO ESTABILIZADOR DELANTERO DERECHO

**VOLVO**

**PARQUE  
VEHICULAR**

XC60

2017-2024

7,077

**PARQUE VEHICULAR TOTAL: 7,077**

# SYD®

NUEVOS 2026



GARANTÍA  
LÍNEA AZUL  
**10 AÑOS**  
Ó 160,000 KM  
Por defectos  
de fabricación.



## 2127009

### TORNILLO ESTABILIZADOR DELANTERO IZQUIERDO

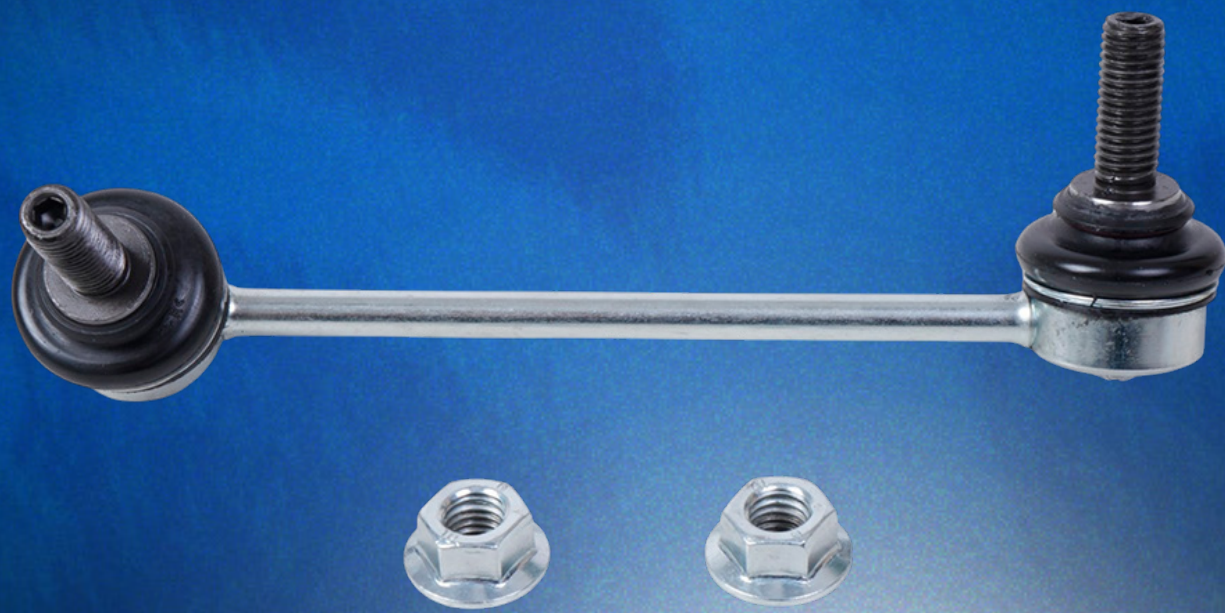
**VOLVO**

**PARQUE  
VEHICULAR**

XC60	2016-2024	7,077
XC90	2015-2024	5,424

**PARQUE VEHICULAR TOTAL: 12,501**

GARANTÍA  
LÍNEA AZUL  
**10 AÑOS**  
Ó 160,000 KM  
Por defectos  
de fabricación.



# 2127010

## TORNILLO ESTABILIZADOR DELANTERO DERECHO

**VOLVO**

**PARQUE  
VEHICULAR**

XC60	2017-2024	7,077
XC90	2016-2024	5,424

**PARQUE VEHICULAR TOTAL: 12,501**

# SYD®



CONSULTA NUESTRO CATÁLOGO EN LÍNEA



[syd.com.mx](http://syd.com.mx)

